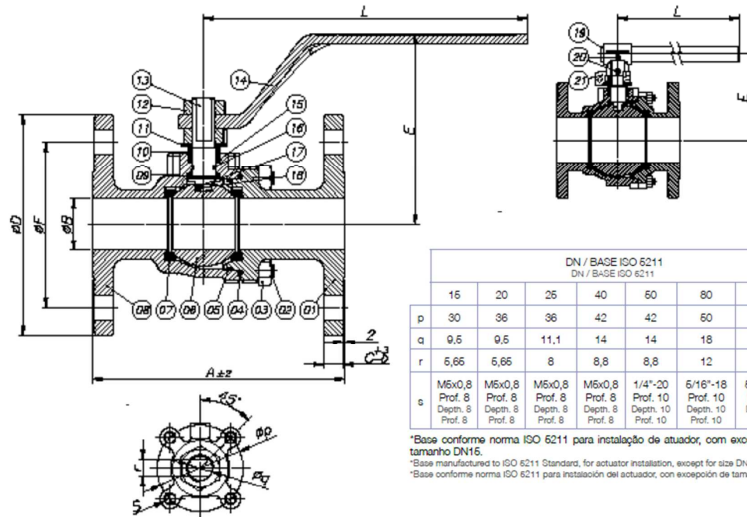


VÁLVULA ESFERA BIPARTIDA - LINHA 202

MONTAGEM FLUTUANTE - CL150 - PASSAGEM PLENA



DN / BASE ISO 6211		16	20	25	40	50	80	100
p		30	36	36	42	42	60	70
a		0,5	0,5	11,1	14	14	18	22
r		5,65	5,65	8	8,8	8,8	12	14
g		M5x0,8 Prof. 8	M5x0,8 Prof. 8	M5x0,8 Prof. 8	M5x0,8 Prof. 8	1/4"-20 Prof. 10	5/16"-18 Prof. 10	5/16"-18 Prof. 10

*Base conforme norma ISO 6211 para instalação de atuador, com exceção para tamanho DN16.
 *Base manufactured to ISO 6211 Standards, for actuator installation, except for size DN16.
 *Base conforme norma ISO 6211 para instalación del actuador, con excepción de tamaño DN16.

POS. POS. / POS.	DENOMINAÇÃO DESCRIPTION / DENOMINACIÓN
1	TAMPA / CAP / TAPA
2	PRISIONEIRO / STUD / ESPÁRRAGO
3	PORCA SEXTAVADA / HEXAGONAL NUT / TUERCA HEXAGONAL
4	JUNTA* / GASKET* / JUNTA*
5	ESFERA / BALL / ESFERA
6	SEDE* / SEAT* / INSERTO*
7	CORPO / BODY / CUERPO
8	ANEL DE BRONZE / BRASS RING / ANILLO DE BRONCE
9	ANEL DA HASTE / STEM RING / ANILLO DEL VÁSTAGO
10	MOLA PRATO / SPRING / RESORTE PLATILLO
11	PORCA SEXTAVADA / HEXAGONAL NUT / TUERCA HEXAGONAL

12	HASTE / STEM / VÁSTAGO
13	ALAVANCA / LEVER / PALANCA
14	GAXETA* / GASKET* / EMPAQUETADURA*
15	MICROESFERA / ANTISTATIC BALL / MICROESFERA
16	MOLA ESPIRAL / COIL SPRING / RESORTE ESPIRAL
17	TUBO - ALAVANCA (**)/ TUBE - LEVER (**)/ TUBO - PALANCA (**)
18	PARAFURO ALLEN S/ CABEÇA (**)/ ALLEN SCREW WITHOUT HEAD (**)/ TORNILLO ALLEN SIN CABEZA (**)
19	SUPORTE (**)/ SUPPORT (**)/ SOPORTE (**)

*Disponível para reposição / *Available for replacement /
 *Disponible para reposición
 (***) Disponível para DN80 e DN100 / (***) Available for
 DN80 and DN100 / (***) Disponible
 para DN80 and DN100.

ESPECIFICAÇÕES:

- Em aço carbono ASTM A 216 GR WCB;
 - aço inox ASTM A 351 GR CF8 (SS 304), ASTM A 351 GR CF8M (SS 316), microfundido/fundido ou outras ligas;
 - Válvula de esfera bipartida;
 - Extremidades flangeadas;
 - Passagem plena, garantindo mínima perda de carga;
 - Para aplicação química, petroquímica, petrolífera e industrial;
 - Vedação: Resiliente;
 - Haste a prova de expulsão;
 - Pressão de trabalho com temperatura de -29 a 38°C: 20,0 kg/cm² [285 PSI] (WCB); 19,4 kg/cm² [275 PSI] (CF8, CF8M);
 - Temperatura máx. de operação com vedação em PTFE: 150°C, vedações resilientes para temperaturas maiores sob consulta;
 - Válvula Esfera Testadas a Fogo (Fira Tested Type) - Válvulas especialmente projetadas e fabricadas com características de resistência ao teste sob fogo (Fire Tested Type), testadas conforme norma ISO 10497;
 - Acionamento por alavanca com 1/4" de volta;
 - A válvula pode ser fornecida com acionamento manual, pneumático ou elétrico;
- NORMAS E PADRÕES:**
- Face-a-face: API 6D, ASME/ANSI B16.34;
 - Face-a-face: ASME/ANSI B16.10, padrão longo;
 - Flanges de Ligação: ASME/ANSI B16.5;
 - Norma de Teste: BS EN 12266-1, API 6D, ISO 5208, API 598;
 - Acabamento das faces dos flanges: MSS-SP6, ranhuras concêntricas, 45 a 55 por polegada (Padrão de fornecimento), ou conforme solicitação do cliente;

DIMENSÕES - PESOS - TORQUES BIPARTIDA PASSAGEM PLENA												
DN		A	ØB	C	ØD	E	ØF	L	Diâm. Furos	Qtde. Furos	Torque (Nm)	Peso (kg) c/ Alav.
Polegada	mm											
1/2"	15	108	13	8	90	71	60,3	146	15,9	4	4	1,3
3/4"	20	117	19,1	8,9	100	75	69,9	146	15,9	4	10	1,7
1"	25	127	25,4	9,6	110	94,6	79,4	161	15,9	4	13	2,5
1.1/2"	40	165	38,1	12,7	125	107,8	98,4	161	15,9	4	30	5,2
2"	50	178	50	14,3	150	113	120,7	262,4	19,1	4	35	8,6
3"	80	203	75	17,5	190	151,1	152	377	19,1	4	63	17,1
4"	100	229	101	22,3	230	169,7	191	477	19,1	8	76	28,6