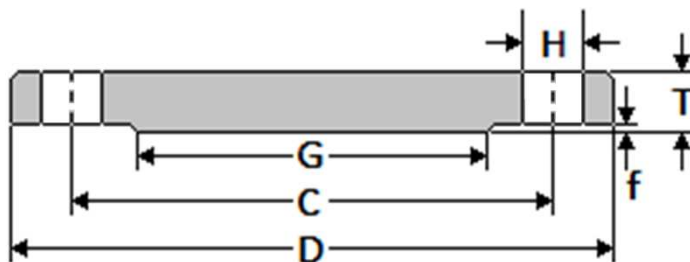


FLANGE CEGO - JIS B2220 - B2238 - CLASSE 10K



Diâmetro Nominal pol.(")	Numeros de Furos	D (mm)	T (mm)	F (mm)	G (mm)	C (mm)	Furação		
							Número de Furos	h (mm)	Tamanho Parafuso (rosca)
3/8"	-10	90	12	1	46	65	4	15	M12
1/2"	15	95	12	1	51	70	4	15	M12
3/4"	-20	100	14	1	56	75	4	15	M12
1"	25	125	14	1	67	90	4	19	M16
1.1/4"	-32	135	16	2	76	100	4	19	M16
1.1/2"	40	140	16	2	81	105	4	19	M16
2"	50	155	16	2	96	120	4	19	M16
2.1/2"	65	175	18	2	116	140	4	19	M16
3"	80	185	18	2	126	150	8	19	M16
3.1/2"	-90	195	18	2	136	160	8	19	M16
4"	100	210	18	2	151	175	8	19	M16
5"	125	250	20	2	182	210	8	23	M20
6"	150	280	22	2	212	240	8	23	M20
7"	-175	305	22	2	237	265	12	23	M20
8"	200	330	22	2	262	290	12	23	M20
9"	-225	350	22	2	282	310	12	23	M20
10"	250	400	24	2	324	355	12	25	M20
12"	300	445	24	3	368	400	16	25	M22
14"	350	490	26	3	413	445	16	25	M22
16"	400	560	28	3	475	510	16	27	M24
18"	450	620	30	3	530	565	20	27	M24
20"	500	675	30	3	585	620	20	27	M24
22"	550	745	32	3	640	680	20	33	M30
24"	600	795	32	3	690	730	24	33	M30
26"	650	845	34	3	740	780	24	33	M30
28"	700	905	36	3	800	840	24	33	M30
30"	750	970	38	3	855	900	24	33	M30
32"	800	1020	40	3	905	950	28	33	M30
34"	850	1070	36	3	955	1000	28	33	M30
36"	900	1120	38	3	1005	1050	28	33	M30
40"	1000	1235	40	3	1110	1160	28	39	M36

CARACTERÍSTICAS

Dimensões conforme Norma JIS:

- B2220-1995 B2238-1996

- Classe de pressão 10k (1)

Materiais:

- Aço Carbono ASTM A 181 Gr. I;

- Aço Carbono ASTM A 105;

- Outras Ligas Sob Consulta;

Tipos de faceamento:

- Com Ressalto (RF - Raised Face);

- Plano (FF - Flat Face);

- Conforme KS B1519 (JIS B2202).

Dimensões:

- De 10 a 800mm.

Notas:

A pressão nominal de trabalho é de 10 kg/cm² (142,2 PSI) (1 kg/cm² = 14,22 PSI);

Todas dimensões estão em milímetros, exceto Diâmetro Nominal (em polegadas);