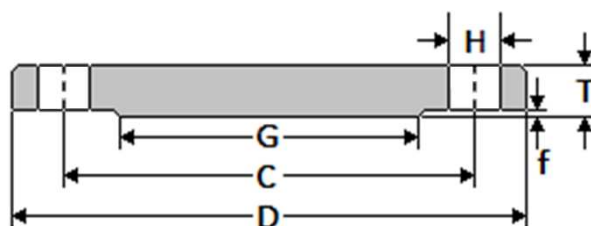


FLANGE CEGO - JIS B2220 - B2238 - CLASSE 30K



Diâmetro Nominal pol.(")	Numeros de Furos	D (mm)	T (mm)	F (mm)	G (mm)	C (mm)	Furação		
							Número de Furos	h (mm)	Tamanho Parafuso (rosca)
1/2"	15	115	18	1	55	80	4	19	M16
3/4"	-20	120	18	1	60	85	4	19	M16
1"	25	130	20	1	70	95	4	19	M16
1.1/4"	-32	140	22	2	80	105	4	19	M16
1.1/2"	40	160	22	2	90	120	4	23	M20
2"	50	165	22	2	105	130	8	19	M16
2.1/2"	65	200	26	2	130	160	8	23	M20
3"	80	210	28	2	140	170	8	23	M20
3.1/2"	-90	230	30	2	150	185	8	25	M22
4"	100	240	32	2	160	195	8	25	M22
5"	125	275	36	2	195	230	8	25	M22
6"	150	325	38	2	235	275	12	27	M24
8"	200	370	42	2	280	320	12	27	M24
10"	250	450	48	2	345	390	12	33	M30x3
12"	300	515	52	3	405	450	16	33	M30x3
14"	350	560	54	3	450	495	16	33	M30x3
16"	400	630	60	3	510	560	16	39	M36x3

CARACTERÍSTICAS:

Dimensões conforme Norma JIS:
- B2220-1995 B2238-1996

- Classe de pressão 30k (1)

Materiais:

- Aço Carbono ASTM A 181 Gr. I;

- Aço Carbono ASTM A 105;

- Outras Ligas Sob Consulta;

Tipos de faceamento:

- Com Ressalto (RF - Raised Face);

- Plano (FF - Flat Face);

Tipos de acabamento da face de junção:

- Conforme KS B1519 (JIS B2202).

Dimensões:

- De 10 a 400mm.

Notas:

A pressão nominal de trabalho é de 30 kg/cm² (426,6 PSI) (1 kg/cm² = 14,22 PSI);

Todas dimensões estão em milímetros, exceto Diâmetro Nominal (em polegadas);