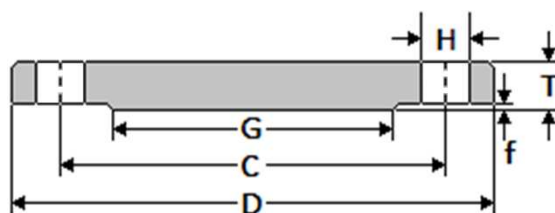


FLANGE CEGO - JIS B2220 - B2238 - CLASSE 40K



Diâmetro Nominal pol.(")	Numeros de Furos	D (mm)	T (mm)	F (mm)	G (mm)	C (mm)	Furação		
							Número de Furos	h (mm)	Tamanho Parafuso (rosca)
1/2"	15	115	20	1	55	80	4	19	M16
3/4"	-20	120	20	1	60	85	4	19	M16
1"	25	130	22	1	70	95	4	19	M16
1.1/4"	-32	140	24	2	80	105	4	19	M16
1.1/2"	40	160	24	2	90	120	4	23	M20
2"	50	165	26	2	105	130	8	23	M20
2.1/2"	65	200	30	2	130	160	8	23	M20
3"	80	210	32	2	140	170	8	23	M20
3.1/2"	-90	230	34	2	150	185	8	25	M22
4"	100	250	36	2	165	205	8	25	M22
5"	125	300	40	2	200	250	8	27	M24
6"	150	355	44	2	240	295	12	33	M30x3
8"	200	405	50	2	290	345	12	33	M30x3
10"	250	475	56	2	355	410	12	33	M30x3
12"	300	540	60	3	410	470	16	39	M36x3
14"	350	585	64	3	455	515	16	39	M36x3
16"	400	645	70	3	515	570	16	39	M36x3

CARACTERÍSTICAS

Dimensões conforme Norma JIS: B2238

- Classe de pressão 40k (1)

- Aço Carbono ASTM A 181 Gr. I;

- Aço Carbono ASTM A 105;

- Outras Ligas Sob Consulta;

Tipos de faceamento:

- Com Ressalto (RF - Raised Face);

- Plano (FF - Flat Face);

Tipos de acabamento da face de junção:

- Conforme KS B1519 (JIS B2202).

- De 10 a 400mm.

Notas:

A pressão nominal de trabalho é de 40 kg/cm² (568,8 PSI) (1 kg/cm² = 14,22 PSI);

Todas dimensões estão em milímetros, exceto Diâmetro Nominal (em polegadas);