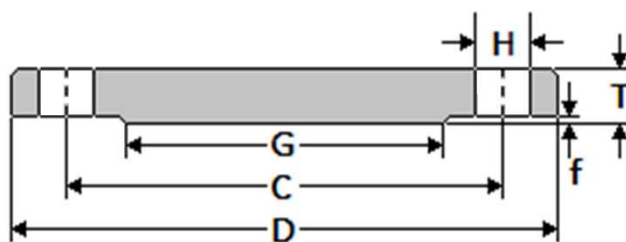


FLANGE CEGO - JIS B2220 - B2238 - CLASSE 5K



Diâmetro Nominal pol.(")	Numeros de Furos	D (mm)	T (mm)	F (mm)	G (mm)	C (mm)	Furação		
							Número de Furos	h (mm)	Tamanho Parafuso (rosca)
3/8"	10	75	9	1	39	55	4	12	M10
1/2"	15	80	9	1	44	60	4	12	M10
3/4"	20	85	10	1	49	65	4	12	M10
1"	25	95	10	1	59	75	4	12	M10
1.1/4"	32	115	12	2	70	90	4	15	M12
1.1/2"	40	120	12	2	75	95	4	15	M12
2"	50	130	14	2	85	105	4	15	M12
2.1/2"	65	155	14	2	110	130	4	15	M12
3"	80	180	14	2	121	145	4	19	M16
3.1/2"	90	190	14	2	131	155	4	19	M16
4"	100	200	16	2	141	165	8	19	M16
5"	125	235	16	2	176	200	8	19	M16
6"	150	265	18	2	206	230	8	19	M16
7"	175	300	18	2	232	260	8	23	M20
8"	200	320	20	2	252	280	8	23	M20
9"	225	345	20	2	277	305	12	23	M20
10"	250	385	22	2	317	345	12	23	M20
12"	300	430	22	3	360	390	12	23	M20
14"	350	480	24	3	403	435	12	25	M22
16"	400	540	24	3	463	495	16	25	M22
18"	450	605	24	3	523	555	16	25	M22
20"	500	655	24	3	573	605	20	25	M22
22"	550	720	26	3	630	665	20	27	M24
24"	600	770	26	3	680	715	20	27	M24
26"	650	825	26	3	735	770	24	27	M24
28"	700	875	26	3	785	820	24	27	M24
30"	750	945	28	3	840	880	24	33	M30
32"	800	995	28	3	890	930	24	33	M30
34"	850	1045	28	3	940	980	24	33	M30
36"	900	1095	30	3	990	1030	24	33	M30
40"	1000	1195	32	3	1090	1130	28	33	M30

CARACTERÍSTICAS

Dimensões conforme Norma JIS:

- B2220-1995 B2238-1996

- Classe de pressão 5k (1)

Materiais:

- Aço Carbono ASTM A 181 Gr. I;

- Aço Carbono ASTM A 105;

- Outras Ligas Sob Consulta;

Tipos de faceamento:

- Com Ressalto (RF - Raised Face);

- Plano (FF - Flat Face);

Tipos de acabamento da face de junção:

- Conforme KS B1519 (JIS B2202).

Dimensões:

- De 10 a 750mm.

Notas:

A pressão nominal de trabalho é de 5 kg/cm² (71 PSI) (1 kg/cm² = 14,22 PSI);

Todas dimensões estão em milímetros, exceto Diâmetro Nominal (em polegadas);