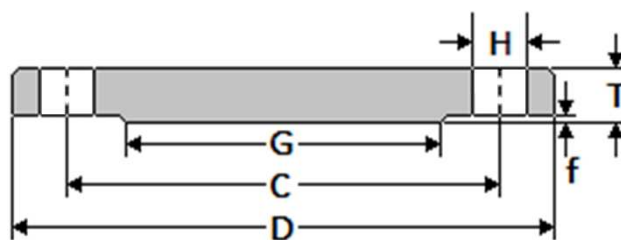


FLANGE CEGO - JIS B2220 - B2238 - CLASSE 63K



| Diâmetro Nominal pol. (") | Numeros de Furos | D (mm) | T (mm) | F (mm) | G (mm) | C (mm) | Furação | | |
|---------------------------|------------------|--------|--------|--------|--------|--------|-----------------|--------|--------------------------|
| | | | | | | | Número de Furos | h (mm) | Tamanho Parafuso (rosca) |
| 1/2" | 15 | 120 | 23 | 1 | 55 | 85 | 4 | 19 | M16 |
| 3/4" | -20 | 135 | 25 | 1 | 60 | 95 | 4 | 23 | M20 |
| 1" | 25 | 140 | 27 | 1 | 70 | 100 | 4 | 23 | M20 |
| 1.1/4" | -32 | 150 | 30 | 2 | 80 | 110 | 4 | 23 | M20 |
| 1.1/2" | 40 | 175 | 32 | 2 | 90 | 130 | 4 | 25 | M22 |
| 2" | 50 | 185 | 34 | 2 | 105 | 145 | 8 | 23 | M20 |
| 2.1/2" | 65 | 220 | 38 | 2 | 130 | 175 | 8 | 25 | M22 |
| 3" | 80 | 230 | 40 | 2 | 140 | 185 | 8 | 25 | M22 |
| 3.1/2" | -90 | 255 | 42 | 2 | 150 | 205 | 8 | 27 | M24 |
| 4" | 100 | 270 | 44 | 2 | 165 | 220 | 8 | 27 | M24 |
| 5" | 125 | 325 | 50 | 2 | 200 | 265 | 8 | 33 | M30x3 |
| 6" | 150 | 365 | 54 | 2 | 240 | 305 | 12 | 33 | M30x3 |
| 8" | 200 | 425 | 60 | 2 | 290 | 360 | 12 | 33 | M30x3 |
| 10" | 250 | 500 | 68 | 2 | 355 | 430 | 12 | 39 | M36x3 |
| 12" | 300 | 560 | 77 | 3 | 410 | 485 | 16 | 39 | M36x3 |
| 14" | 350 | 615 | 81 | 3 | 455 | 530 | 16 | 46 | M49x3 |
| 16" | 400 | 680 | 89 | 3 | 515 | 590 | 16 | 46 | M49x3 |

CARACTERÍSTICAS

Dimensões conforme Norma JIS: B2238

- Classe de pressão 63k (1)

- Aço Carbono ASTM A 181 Gr. I;

- Aço Carbono ASTM A 105;

- Outras Ligas Sob Consulta;

Tipos de faceamento:

- Com Ressalto (RF - Raised Face);

- Plano (FF - Flat Face);

Tipos de acabamento da face de junção:

- Conforme KS B1519 (JIS B2202).

Dimensões:

- De 10 a 400mm.

Notas:

A pressão nominal de trabalho é de 40 kg/cm² (568,8 PSI) (1 kg/cm² = 14,22 PSI);

Todas dimensões estão em milímetros, exceto Diâmetro Nominal (em polegadas);