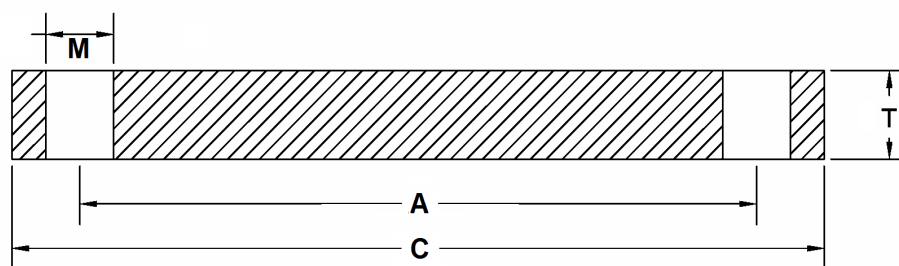


DIMENSÕES CONFORME NORMA AWWA C207-07 TABELA 1 - CLASSE B (86 PSI)

ESPESSURA DA PAREDE PARA FLANGES CEGOS



DN (pol.)	Nº de Furos	C (mm)	A (mm)	T (mm) (11)	M (mm) (5)
4	8,0	228,60	190,5	15,88	19,1
5	8,0	254,00	215,9	15,88	22,2
6	8,0	279,40	241,3	17,48	22,2
8	8,0	342,90	298,5	17,48	22,2
10	12,0	406,40	362,0	17,48	25,4
12	12,0	482,60	431,8	17,48	25,4
14	12,0	533,40	476,3	17,48	28,6
16	16,0	596,90	539,8	17,48	28,6
18	16,0	635,00	577,9	17,48	31,8
20	20,0	698,50	635,0	17,48	31,8
22	20,0	749,30	692,2	19,05	34,9
24	20,0	812,80	749,3	19,05	34,9
26	24,0	869,95	806,5	20,62	34,9
28	28,0	927,10	863,6	22,23	34,9
30	28,0	984,25	914,4	22,23	34,9
32	28,0	1060,45	977,9	23,75	41,3
34	32,0	1111,25	1028,7	23,75	41,3
36	32,0	1168,40	1085,9	25,40	41,3
38	32,0	1238,25	1149,4	25,40	41,3
40	36,0	1289,05	1200,2	25,40	41,3
42	36,0	1346,20	1257,3	28,58	41,3
44	40,0	1403,35	1314,5	28,58	41,3
46	40,0	1454,15	1365,3	28,58	41,3
48	44,0	1511,30	1422,4	31,75	41,3
50	44,0	1568,45	1479,6	31,75	47,6
52	44,0	1625,60	1536,7	31,75	47,6
54	44,0	1682,75	1593,9	34,93	47,6
60	52	1854,2	1758,95	38,1	47,63
66	52	2032	1930,4	41,28	47,63
72	60	2197,1	2095,5	44,45	47,63

Materiais:

- Aço Carbono ASTM A 283 Gr. C;

Tipos de Faceamento:

- Plano (FF - Flat Face);

Tipos de acabamento da face de Junção:

- Liso;

- Ranhura Standard;

- Ranhura Espiral;

- Ranhura Tipo 125 RMS;

- Ranhura Concêntrica.

NOTA:

A pressão nominal de trabalho à temperatura atmosférica é de 86 PSI;

O peso aproximado é para flange em Aço Carbono ASTM A 283, Gr. C;

Todas dimensões estão em milímetros, exceto Diâmetro Nominal (em polegada);

Estes flanges tem a mesma medida OD (dimensão A) e número de furos de parafusos que os flanges norma ANSI B16.1 classe 125lbs;

A medida M descrita nesta tabela está em conformidade com a norma AWWA C207, para obter o valor de acordo com a revisão AWWA C207-07 veja a nota 6;

De acordo com a norma AWWA C207-07, o furo do parafuso (dimensão M) deve ser 1/8 de polegada (3,175 mm) maior que o diâmetro do parafuso;