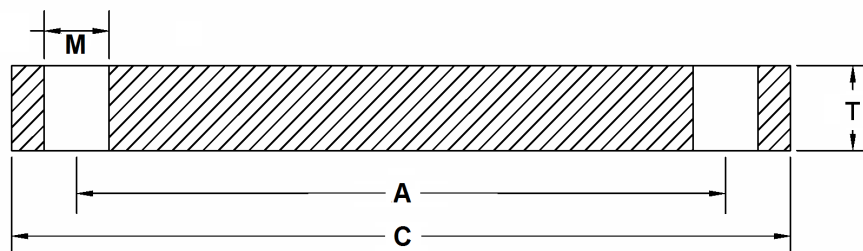


DIMENSÕES CONFORME NORMA AWWA C207-07 TABELA 2 - CLASSE D (175-150 PSI) (1)

ESPESSURA DA PAREDE PARA FLANGES CEGOS



DN (pol.)	Nº de Furos	C (mm)	A (mm)	T (mm) (11)	M (mm) (5)
4	8,0	228,60	190,5	15,88	19,1
5	8,0	254,00	215,9	15,88	22,2
6	8,0	279,40	241,3	17,48	22,2
8	8,0	342,90	298,5	17,48	22,2
10	12,0	406,40	362,0	17,48	25,4
12	12,0	482,60	431,8	20,62	25,4
14	12,0	533,40	476,3	23,82	28,6
16	16,0	596,90	539,8	25,40	28,6
18	16,0	635,00	577,9	26,97	31,8
20	20,0	698,50	635,0	28,58	31,8
22	20,0	749,30	692,2	30,18	34,9
24	20,0	812,80	749,3	31,75	34,9
26	24,0	869,95	806,5	33,32	34,9
28	28,0	927,10	863,6	33,32	34,9
30	28,0	984,25	914,4	34,93	34,9
32	28,0	1060,45	977,9	38,10	41,3
34	32,0	1111,25	1028,7	38,10	41,3
36	32,0	1168,40	1085,9	41,28	41,3
38	32,0	1238,25	1149,4	41,28	41,3
40	36,0	1289,05	1200,2	41,28	41,3
42	36,0	1346,20	1257,3	44,45	41,3
44	40,0	1403,35	1314,5	44,45	41,3
46	40,0	1454,15	1365,3	44,45	41,3
48	44,0	1511,30	1422,4	47,63	41,3
50	44	1568,45	1479,55	50,8	47,63
52	44	1625,6	1536,7	50,8	47,63
54	44	1682,75	1593,85	53,98	47,63
60	52	1854,2	1758,95	57,15	47,63
66	52	2032	1930,4	63,5	47,63
72	60	2197,1	2095,5	66,68	47,63

mm) maior que o diâmetro do parafuso;

Materiais:

- Aço Carbono ASTM A 283 Gr. C;
- Outras Ligas Sob Consulta;

Tipos de Faceamento:

- Plano (FF - Flat Face);

Tipos de acabamento da face de Junção:

- Liso;
- Ranhura Standard;
- Ranhura Espiral;
- Ranhura Tipo 125 RMS;
- Ranhura Concêntrica.

NOTA:

A pressão nominal de trabalho à temperatura atmosférica para flanges de 4" a 12" é de 175 PSI e para flanges de 14" a 144" é de 150 PSI;

O peso aproximado é para flange em Aço Carbono ASTM A 283, Gr. C;

Todas dimensões estão em milímetros, exceto Diâmetro Nominal (em polegada);

Estes flanges tem a mesma medida OD (dimensão A) e número de furos de parafusos que os flanges norma ANSI B16.1 classe 125lbs;

A medida M descrita nesta tabela está em conformidade com a norma AWWA C207-94, para obter o valor de acordo com a revisão AWWA C207-07 veja a nota 6;

De acordo com a norma AWWA C207-07, o furo do parafuso (dimensão M) deve ser 1/8 de polegada (3,175