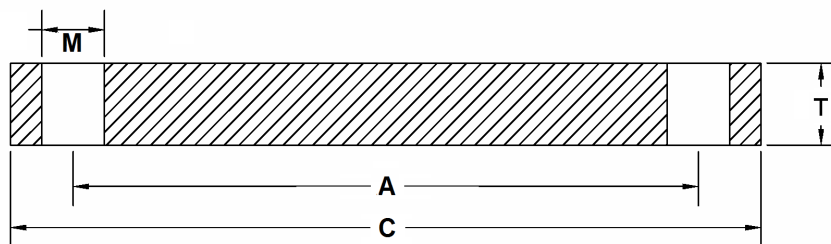


DIMENSÕES CONFORME NORMA AWWA C207-07 TABELA 6 - CLASSE F (300 PSI)

FLANGE CEGO - AWWA C207-07 TABELA 5 - CLASSE E (275 PSI)



DN (pol.)	Nº de Furos	C (mm)	A (mm)	T (mm) (11)	M (mm) (5)
4	8,0	254,00	200,2	28,70	22,2
5	8,0	279,40	235,0	30,73	22,2
6	12,0	317,50	269,8	33,27	22,2
8	12,0	381,00	330,2	33,27	25,4
10	16,0	444,50	387,4	38,10	28,6
12	16,0	520,70	450,9	41,40	31,8
14	20,0	584,20	514,4	49,28	31,8
16	20,0	647,70	571,5	54,36	34,9
18	24,0	711,20	628,7	57,15	34,9
20	24,0	774,70	685,8	59,18	34,9
22	24,0	838,20	743,0	63,50	34,9
24	24,0	914,40	812,8	68,33	41,3
26	28,0	971,55	876,3	76,20	47,6
28	28,0	1035,05	939,8	79,50	47,6
30	28,0	1092,20	997,0	80,01	47,6
32	28,0	1149,35	1054,1	82,55	47,6
34	28,0	1206,50	1104,9	85,85	47,6
36	32,0	1270,00	1168,4	87,88	54,0
38	32,0	1327,15	1219,2	88,90	54,0
40	36,0	1377,95	1276,4	92,20	54,0
42	36,0	1447,80	1339,9	96,77	54,0
44	36,0	1504,95	1397,0	101,60	54,0
46	40,0	1562,10	1454,2	104,90	54,0
48	40,0	1651,00	1543,1	114,30	54,0

Materials:

- Aço Carbono ASTM A 283 Gr. C;
- Outras Ligas Sob Consulta;

Tipos de Faceamento:

- Plano (FF - Flat Face);

Tipos de acabamento da face de Junção:

- Liso;
- Ranhura Standard;
- Ranhura Espiral;
- Ranhura Tipo 125 RMS;
- Ranhura Concêntrica.

NOTA:

A pressão nominal de trabalho à temperatura atmosférica é de 300 PSI;

O peso aproximado é para flange em Aço Carbono ASTM A 283, Gr. C;

Todas dimensões estão em milímetros, exceto Diâmetro Nominal (em polegada);

Estes flanges tem a mesma medida OD (dimensão A) e número de furos de parafusos que os flanges norma ANSI B16.1 classe 250lbs;

A medida M descrita nesta tabela está em conformidade com a norma AWWA C207-94, para obter o valor de acordo com a revisão AWWA C207-07 veja a nota 6;

De acordo com a norma AWWA C207-07, o furo do parafuso (dimensão M) deve ser 1/8 de polegada (3,175 mm) maior que o diâmetro do parafuso;