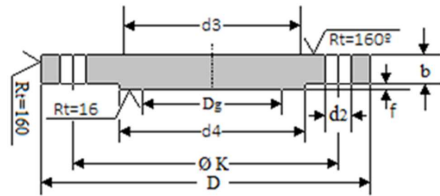


FLANGE CEGO - DIN 2527 - CLASSE PN 64



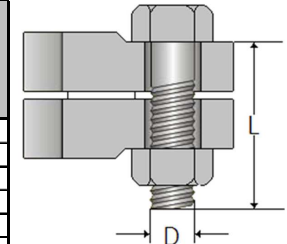
Diâmetro Nominal		Furação		Dimensões							
(pol.)(4)	(mm)	Nº de Furos	Rosca do Parafuso	d2 (mm)	D (mm)	b (mm)	K (mm)	d3 (mm)	d4 (mm)	d9 (mm)	f (mm)
3/8"	10										
1/2"	15										
3/4"	20										
1"	25										
1.1/4"	32										
1.1/2"	40										
Dimensões de acordo com a classe de pressão PN 100											
2"	50	4	M20	22	180	26	135	82	102	-	3
2.1/2"	65	8	M20	22	205	26	160	98	122	45	3
3"	80	8	M20	22	215	28	170	112	138	60	3
4"	100	8	M24	26	250	30	200	138	162	80	3
5"	125	8	M27	30	295	34	240	168	188	105	3
6"	150	8	M30	33	345	36	280	202	218	130	3
7"	175	12	M30	33	375	40	310	228	260	155	3
8"	200	12	M33	36	415	42	345	256	285	180	3
10"	250	12	M33	36	470	46	400	316	345	220	3
12"	300	16	M33	36	530	52	460	372	410	270	4
14"	350	16	M36	39	600	56	525	420	465	310	4
16"	400	16	M39	42	670	60	585	475	535	360	4

Notas:

A pressão nominal de trabalho é de 64 bar (928 psi) (1 bar = 14,5 psi);
 Todas dimensões estão em milímetros, exceto Diâmetro Nominal (em polegadas);
 Valor aproximado em polegadas;

DIMENSÃO DOS PRISIONEIRO E PARAFUSOS CONFORME ANSI B 16.5 PN 64 (928 PSI)

Diâmetro Nominal do Flange	Número de Furos	Diâmetro da Rosca do Parafuso (d) (mm)	Tamanho do parafuso (L) (mm)	
				(pol.) (3)
3/8"	10	4	12	65
1/2"	15	4	12	65
3/4"	20	4	16	70
1"	25	4	16	75
1.1/4"	32	4	20	80
1.1/2"	40	4	20	85
2"	50	4	20	85
2.1/2"	65	8	20	85
3"	80	8	20	90
4"	100	8	22	95
5"	125	8	27	110
6"	150	8	30	115
8"	200	12	33	130
10"	250	12	33	140
12"	300	16	33	150
14"	350	16	36x3	165
16"	400	16	39x3	175



CARACTERÍSTICAS

Dimensões conforme Norma DIN 2527

- Classe de pressão PN 64 (1)

Materiais:

- Aço Carbono ASTM A 181 Gr. I;

- Aço Carbono ASTM A 105;

- Outras Ligas Sob Consulta;

Tipos de faceamento:

- Com Ressalto (DIN 2526);

- Plano (DIN 2526);

- Macho (DIN 2512 / DIN 2513);

- Fêmea (DIN 2512 / DIN 2513);

- Macho/Fêmea para anel o'ring (DIN 2514)

Tipos de acabamento da face de junção para flanges de faceamento plano:

- Forma A: liso (sem ranhura);

- Forma B: Rz=160 (não mais fino que 40µ).

Tipos de acabamento da face de junção para flanges de faceamento com ressalto:

- Forma C: Rz=160 (não mais fino que 40µ);

- Forma D: Rz=40;

- Forma E: Rz=16.

Unidade x Fator	UNIDADES DE COMPRIMENTO							
	polegada	pé	jarda	milha inglesa	milha marítima	cm	m	km
1 mil	10 ⁻³	2,54 x 10 ⁻³
1 polegada	1	0,833	0,0278	2,54	0,0254	..
1 pé	12	1	0,3333	30,48	0,3048	..
1 jarda	36	3	1	91,44	0,9144	..
1 milha inglesa	63360	5280	1760	1	0,8684	..	1609	1,609
1 milha marítima	72913	6076	2025	1,151	1	..	1853	1,853
1 cm (centímetro)	0,3937	0,0328	1	0,01	10 x 10 ⁻⁶
1 m (metro)	39,37	3,281	1,094	100	1	0,001
1 km (quilômetro)	39370	3281	1094	0,6214	0,5398	105	1000	1