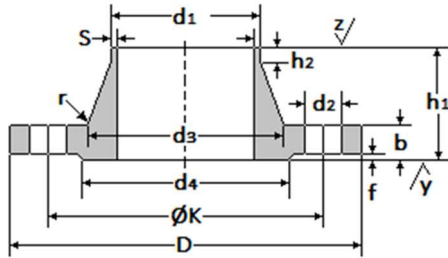


FLANGE COM PESCOÇO (WELDING NECK) - DIN 2633 -PN 10

Torneado

$$z/\sqrt{r} = \sqrt{R_z=160} \quad S < 16 \text{ forma 22}$$

$$y/\sqrt{r} = \sqrt{R_z=160} \quad S > 16 \text{ forma 3}$$



Notas:

A pressão nominal de trabalho é de 6 bar (87 psi)
(1 bar = 14,5 psi);

Todas as dimensões estão em milímetros,
exceto Diâmetro Nominal (em polegadas).

| Tubo | | d1 (mm) | | Flange | | | | Pesçoço | | | | Ressalto | | Furação | | |
|------------------|------|-------------|-------------|-----------|-----------|-----------|------------|------------|-----------|-----------|------------|------------|-----------|-----------------|---------------------------|------------|
| Diâmetro Nominal | | | | D (mm) | b (mm) | K (mm) | h1 (mm) | d3 (mm) | s (mm) | r (mm) | h2 (mm) | d4 (mm) | f (mm) | Número de Furos | Tipo da Rosca do Parafuso | d2 (mm) |
| pol. | (mm) | ISO Série 1 | DIN Série 2 | | | | | | | | | | | | | |
| 1/2" | 15 | - | 20 | | | | | | | | | | | | | |
| | | 21,3 | - | | | | | | | | | | | | | |
| 3/4" | 20 | - | 25 | | | | | | | | | | | | | |
| | | 26,9 | - | | | | | | | | | | | | | |
| 1" | 25 | - | 30 | | | | | | | | | | | | | |
| | | 33,7 | - | | | | | | | | | | | | | |
| 1.1/4" | 32 | - | 38 | | | | | | | | | | | | | |
| | | 42,4 | - | | | | | | | | | | | | | |
| 1.1/2" | 40 | - | 44,5 | | | | | | | | | | | | | |
| | | 48,3 | - | | | | | | | | | | | | | |
| 2" | 50 | - | 57 | | | | | | | | | | | | | |
| | | 60,3 | - | | | | | | | | | | | | | |
| 2.1/2" | 65 | - | 76,1 | | | | | | | | | | | | | |
| | | 76,1 | - | | | | | | | | | | | | | |
| 3" | 80 | - | 88,9 | | | | | | | | | | | | | |
| | | 88,9 | - | | | | | | | | | | | | | |
| 4" | 100 | - | 108 | | | | | | | | | | | | | |
| | | 114 | 108 | | | | | | | | | | | | | |
| 5" | 125 | - | 133 | | | | | | | | | | | | | |
| | | 139,7 | - | | | | | | | | | | | | | |
| 6" | 150 | - | 159 | | | | | | | | | | | | | |
| | | 168,3 | - | | | | | | | | | | | | | |

Dimensões de acordo com a norma DIN 2633 classe de pressão PN 16

| Tubo | | d1 (mm) | | Flange | | | | Pesçoço | | | | Ressalto | | Furação | | |
|------------------|------|-------------|-------------|-----------|-----------|-----------|------------|------------|-----------|-----------|------------|------------|-----------|-----------------|---------------------------|------------|
| Diâmetro Nominal | | | | D (mm) | b (mm) | K (mm) | h1 (mm) | d3 (mm) | s (mm) | r (mm) | h2 (mm) | d4 (mm) | f (mm) | Número de Furos | Tipo da Rosca do Parafuso | d2 (mm) |
| pol. | (mm) | ISO Série 1 | DIN Série 2 | | | | | | | | | | | | | |
| 8" | 200 | 219,1 | - | 340 | 24 | 295 | 62 | 235 | 5,9 | 10 | 16 | 268 | 3 | 8 | M 20 | 22 |
| 10" | 250 | - | 267 | 395 | 26 | 350 | 68 | 285 | 6,3 | 12 | 16 | 320 | 3 | 12 | M 20 | 22 |
| | | 273 | - | 395 | 26 | 350 | 68 | 292 | 6,3 | 12 | 16 | 320 | 3 | 12 | M 20 | 22 |
| 12" | 300 | - | - | 445 | 26 | 400 | 68 | 344 | 7,1 | 12 | 16 | 370 | 4 | 12 | M 20 | 22 |
| | | 323,9 | - | 445 | 26 | 400 | 68 | 344 | 7,1 | 12 | 16 | 370 | 4 | 12 | M 20 | 22 |
| 14" | 350 | - | - | 505 | 26 | 460 | 68 | 385 | 7,1 | 12 | 16 | 430 | 4 | 16 | M 20 | 22 |
| | | 355,6 | - | 505 | 26 | 460 | 68 | 385 | 7,1 | 12 | 16 | 430 | 4 | 16 | M 20 | 22 |
| | | - | 368 | 505 | 26 | 460 | 68 | 385 | 7,1 | 12 | 16 | 430 | 4 | 16 | M 20 | 22 |
| 16" | 400 | - | - | 565 | 26 | 515 | 72 | 440 | 7,1 | 12 | 16 | 482 | 4 | 16 | M 24 | 26 |
| | | 406,4 | - | 565 | 26 | 515 | 72 | 440 | 7,1 | 12 | 16 | 482 | 4 | 16 | M 24 | 26 |
| | | - | 419 | 565 | 26 | 515 | 72 | 440 | 7,1 | 12 | 16 | 482 | 4 | 16 | M 24 | 26 |
| 18" | 450 | 457 | - | 615 | 28 | 565 | 72 | 488 | 7,1 | 12 | 16 | 532 | 4 | 20 | M 24 | 26 |
| 20" | 500 | 508 | - | 670 | 28 | 620 | 75 | 542 | 7,1 | 12 | 16 | 585 | 4 | 20 | M 24 | 26 |
| 24" | 600 | 610 | - | 780 | 28 | 725 | 80 | 642 | 7,1 | 12 | 18 | 685 | 5 | 20 | M 27 | 30 |
| 28" | 700 | 711 | - | 895 | 30 | 840 | 80 | 745 | 8 | 12 | 18 | 800 | 5 | 24 | M 27 | 30 |
| 32" | 800 | 813 | - | 1015 | 32 | 950 | 90 | 850 | 8 | 12 | 18 | 905 | 5 | 24 | M 30 | 33 |
| 36" | 900 | 914 | - | 1115 | 34 | 1050 | 95 | 950 | 10 | 12 | 20 | 1005 | 5 | 28 | M 30 | 33 |
| 40" | 1000 | 1016 | - | 1230 | 34 | 1160 | 95 | 1052 | 10 | 16 | 20 | 1110 | 5 | 28 | M 33 | 36 |
| 48" | 1200 | 1220 | - | 1455 | 38 | 1380 | 115 | 1255 | 11 | 16 | 25 | 1330 | 5 | 32 | M 36 | 39 |
| 56" | 1400 | 1420 | - | 1675 | 42 | 1590 | 120 | 1460 | 12 | 16 | 25 | 1535 | 5 | 36 | M 39 | 42 |
| 64" | 1600 | 1620 | - | 1915 | 46 | 1820 | 130 | 1665 | 14 | 16 | 25 | 1760 | 5 | 40 | M 45 | 48 |
| 72" | 1800 | 1820 | - | 2115 | 50 | 2020 | 140 | 1868 | 15 | 16 | 30 | 1960 | 5 | 44 | M 45 | 48 |
| 80" | 2000 | 2020 | - | 2325 | 54 | 2230 | 150 | 2072 | 16 | 16 | 30 | 2170 | 5 | 48 | M 45 | 48 |
| 88" | 2200 | 2220 | - | 2550 | 58 | 2440 | 160 | 2275 | 18 | 18 | 35 | 2370 | 6 | 52 | M 52 | 56 |
| 96" | 2400 | 2420 | - | 2760 | 62 | 2650 | 170 | 2478 | 20 | 18 | 35 | 2570 | 6 | 56 | M 52 | 56 |
| 104" | 2600 | 2620 | - | 2960 | 66 | 2850 | 180 | 2680 | 22 | 18 | 40 | 2780 | 6 | 60 | M 52 | 56 |
| 112" | 2800 | 2820 | - | 3180 | 70 | 3070 | 190 | 2882 | 22 | 18 | 40 | 3000 | 6 | 64 | M 52 | 56 |
| 120" | 3000 | 3020 | - | 3405 | 75 | 3290 | 200 | 3085 | 24 | 18 | 45 | 3210 | 6 | 68 | M 56 | 62 |

CARACTERÍSTICAS

Dimensões conforme Norma DIN 2632

- Classe de pressão PN 10 (1)

Materiais:

- Aço Carbono ASTM A 181 Gr. I;

- Aço Carbono ASTM A 105;

- Outras Ligas Sob Consulta;

Tipos de faceamento:

- Com Ressalto (DIN 2526);

- Plano (DIN 2526);

- Macho (DIN 2512 / DIN 2513);

- Fêmea (DIN 2512 / DIN 2513);

- Macho/Fêmea para anel o'ring (DIN 2514)

Tipos de acabamento da face de junção para flanges de faceamento plano:

- Forma A: liso (sem ranhura);

- Forma B: Rz=160 (não mais fino que 40 μ).

Tipos de acabamento da face de junção para flanges de faceamento com ressalto:

- Forma C: Rz=160 (não mais fino que 40 μ);

- Forma D: Rz=40;

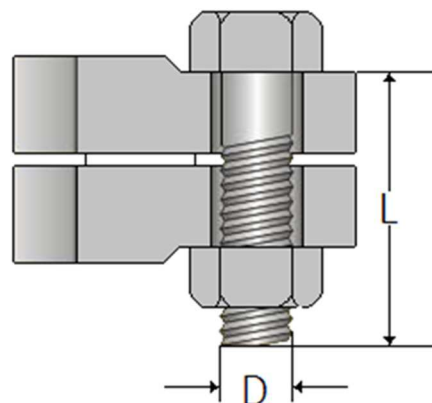
- Forma E: Rz=16.

Biselamento para solda no pescoço (S):

- Conforme DIN 2559.

DIMENSÃO DOS PRISIONEIOS E PARAFUSOS CONFORME DIN - PN 10 (145 PSI)

| Diâmetro Nominal do Flange | | Número de Furos | Diâmetro da Rosca do Parafuso (d) (mm) | Tamanho do parafuso (L) (mm) |
|----------------------------|------|-----------------|--|------------------------------|
| (pol) (3) | (mm) | | | |
| 3/8" | 10 | 4 | 12 | 50 |
| 1/2" | 15 | 4 | 12 | 50 |
| 3/4" | 20 | 4 | 12 | 50 |
| 1" | 25 | 4 | 12 | 50 |
| 1.1/4" | 32 | 4 | 16 | 60 |
| 1.1/2" | 40 | 4 | 16 | 60 |
| 2" | 50 | 4 | 16 | 60 |
| 2.1/2" | 65 | 4 | 16 | 60 |
| 3" | 80 | 4 | 16 | 65 |
| 4" | 100 | 8 | 16 | 65 |
| 5" | 125 | 8 | 16 | 70 |
| 6" | 150 | 8 | 20 | 75 |
| 8" | 200 | 8 | 20 | 80 |
| 10" | 250 | 12 | 20 | 85 |
| 12" | 300 | 12 | 20 | 85 |
| 14" | 350 | 16 | 20 | 85 |
| 16" | 400 | 16 | 22 | 85 |
| 18" | 450 | 20 | 22 | 85 |
| 20" | 500 | 20 | 22 | 90 |
| 24" | 600 | 20 | 27 | 95 |
| 28" | 700 | 24 | 27 | 100 |
| 32" | 800 | 24 | 30 | 105 |
| 36" | 900 | 28 | 30 | 110 |
| 40" | 1000 | 28 | 33 | 115 |
| 48" | 1200 | 32 | 36x3 | 125 |
| 56" | 1400 | 36 | 39x3 | 135 |
| 64" | 1600 | 40 | 45x3 | 150 |
| 72" | 1800 | 44 | 45x3 | 160 |
| 80" | 2000 | 48 | 45x3 | 170 |



| UNIDADES DE COMPRIMENTO | | | | | | | | |
|-------------------------|------------------|--------|--------|---------------|----------------|-------------------------|--------|-----------------------|
| Unidade x Fator | polegada | pé | jarda | milha inglesa | milha marítima | cm | m | km |
| 1 mil | 10 ⁻³ | .. | .. | .. | .. | 2,54 x 10 ⁻³ | .. | .. |
| 1 polegada | 1 | 0,833 | 0,0278 | .. | .. | 2,54 | 0,0254 | .. |
| 1 pé | 12 | 1 | 0,3333 | .. | .. | 30,48 | 0,3048 | .. |
| 1 jarda | 36 | 3 | 1 | .. | .. | 91,44 | 0,9144 | .. |
| 1 milha inglesa | 63360 | 5280 | 1760 | 1 | 0,8684 | .. | 1609 | 1,609 |
| 1 milha marítima | 72913 | 6076 | 2025 | 1,151 | 1 | .. | 1853 | 1,853 |
| 1 cm (centímetro) | 0,3937 | 0,0328 | .. | .. | .. | 1 | 0,01 | 10 x 10 ⁻⁶ |
| 1 m (metro) | 39,37 | 3,281 | 1,094 | .. | .. | 100 | 1 | 0,001 |
| 1 km (quilômetro) | 39370 | 3281 | 1094 | 0,6214 | 0,5398 | 105 | 1000 | 1 |