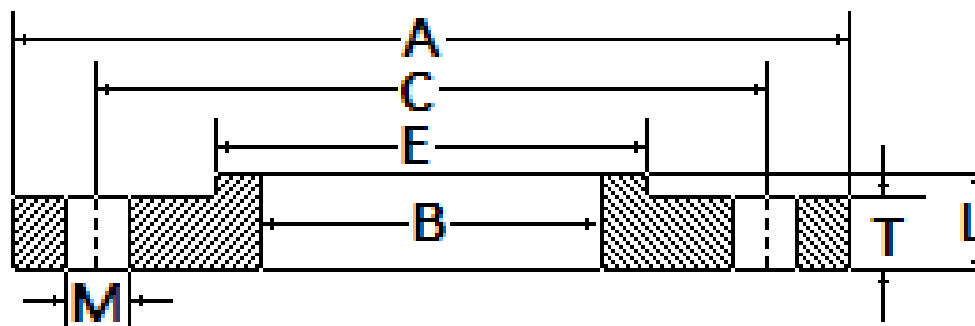


FLANGE SOBREPOSTO COM REFORÇO (SO) - AWWA C207 TABELA 3 - CLASSE D (175 - 150 PSI)



Diâmetro Nominal pol. (")	N° de Furos	A	B	C	E	L	T	M	Diâ. do Parafuso
		(mm)	(mm)	(mm)	(mm)	(mm)	(mm)	(mm)	(mm)
4	8	228,6	116,1	190,5	134,9	22,2	12,7	19,1	15,9
5	8	254,0	143,8	215,9	160,3	31,8	14,3	22,2	19,1
6	8	279,4	170,7	241,3	192,1	31,8	14,3	22,2	19,1
8	8	342,9	221,5	298,5	246,1	31,8	14,3	22,2	19,1
10	12	406,4	276,4	362,0	304,8	31,8	17,5	25,4	22,2
12	12	482,6	327,2	431,8	365,1	31,8	17,5	25,4	22,2
14	12	533,4	360,4	476,3	400,1	31,8	19,1	28,6	25,4
16	16	596,9	411,2	539,8	457,2	31,8	19,1	28,6	25,4
18	16	635,0	462,0	577,9	504,8	31,8	19,1	31,8	28,6
20	20	698,5	512,8	635,0	558,8	31,8	19,1	31,8	28,6
22	20	749,3	563,6	692,2	616,0	44,5	25,4	34,9	31,8
24	20	812,8	614,4	749,3	663,6	44,5	25,4	34,9	31,8
26	24	870,0	665,2	806,5	723,9	44,5	25,4	34,9	31,8
28	28	927,1	716,0	863,6	774,7	44,5	25,4	34,9	31,8
30	28	984,25	766,83	914,4	825,5	44,45	25,4	34,93	31,75
32	28	1060,45	817,63	977,9	882,65	44,45	28,58	41,28	38,1
34	32	1111,25	868,43	1028,7	933,45	44,45	28,58	41,28	38,1
36	32	1168,4	919,23	1085,85	984,25	44,45	28,58	41,28	38,1
38	32	1238,25	970,03	1149,35	1035,05	44,45	28,58	41,28	38,1
40	36	1289,05	1020,83	1200,15	1092,2	44,45	28,58	41,28	38,1
42	36	1346,2	1071,63	1257,3	1143	44,45	31,75	41,28	38,1
44	40	1403,35	1122,43	1314,45	1193,8	57,15	31,75	41,28	38,1
46	40	1454,15	1173,23	1365,25	1244,6	57,15	31,75	41,28	38,1
48	44	1511,3	1224,03	1422,4	1295,4	63,5	34,93	41,28	38,1
50	44	1568,45	1274,83	1479,55	1346,2	63,5	34,93	47,63	44,45
52	44	1625,6	1325,63	1536,7	1397	63,5	34,93	47,63	44,45
54	44	1682,75	1376,43	1593,85	1447,8	63,5	34,93	47,63	44,45
60	52	1854,2	1528,83	1758,95	1600,2	69,85	38,1	47,63	44,45
66	52	2032	1681,23	1930,4	1752,6	69,85	38,1	47,63	44,45
72	60	2197,1	1833,63	2095,5	1905	69,85	38,1	47,63	44,45
78	64	2362,2	1986,03	2260,6	2063,75	76,2	44,45	53,98	50,8
84	64	2533,65	2138,43	2425,7	2222,5	76,2	44,45	53,98	50,8
90	68	2705,1	2290,83	2590,8	2381,25	82,55	50,8	61,93	57,15
96	68	2876,55	2443,23	2755,9	2540	82,55	50,8	61,93	57,15

Dimensões conforme Norma AWWA C207-07 Tabela 3 - Classe D (175-150 PSI) (1)

Materiais:

- Aço Carbono ASTM A 283 Gr. C;
- Outras Ligas Sob Consulta;

Tipos de faceamento:

- Plano (FF - Flat Face);

Tipos de acabamento da face de Junção:

- Liso;
- Ranhura Standard;
- Ranhura Espiral;
- Ranhura Tipo 125 RMS;
- Ranhura Concêntrica

Notas:

A pressão nominal de trabalho à temperatura atmosférica para flanges de 4" a 12" é de 175 PSI e para flanges de 14" a 144" é de 150 PSI;

Todas dimensões estão em milímetros, exceto Diâmetro Nominal (em polegada);

Estes flanges tem a mesma medida OD (dimensão A) e número de furos de parafusos que os flanges norma ANSI B16.1 classe 125lbs;