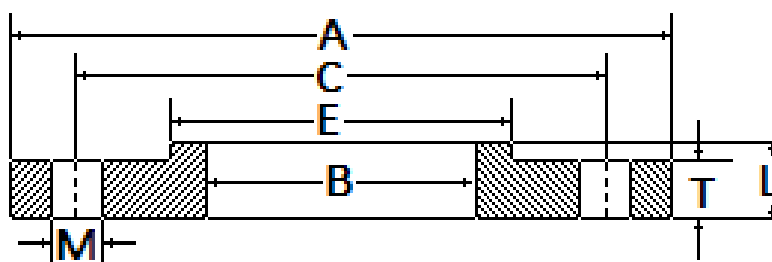


## FLANGE SOBREPOSTO COM REFORÇO (SO) - AWWA C207 TABELA 4 - CLASSE E (275 PSI)



Diâmetro Nominal pol.(")	N° de Furos	A	B	C	E	L	T	M	Diâ. do Parafuso
		(mm)	(mm)	(mm)	(mm)	(mm)	(mm)	(mm)	(mm)
4	8	228,6	116,1	190,5	134,9	33,3	23,8	19,1	15,9
5	8	254,0	143,8	215,9	163,5	36,5	23,8	22,2	19,1
6	8	279,4	170,7	241,3	192,1	39,7	25,4	22,2	19,1
8	8	342,9	221,5	298,5	246,1	44,5	28,6	22,2	19,1
10	12	406,4	276,4	362,0	304,8	49,2	30,2	25,4	22,2
12	12	482,6	327,2	431,8	365,1	55,6	31,8	25,4	22,2
14	12	533,4	360,4	476,3	400,1	57,2	34,9	28,6	25,4
16	16	596,9	411,2	539,8	457,2	63,5	36,5	28,6	25,4
18	16	635,0	462,0	577,9	504,8	68,3	39,7	31,8	28,6
20	20	698,5	512,8	635,0	558,8	73,0	42,9	31,8	28,6
22	20	749,3	563,6	692,2	609,6	79,4	46,0	34,9	31,8
24	20	812,8	614,4	749,3	663,6	82,6	47,6	34,9	31,8
26	24	870,0	665,2	806,5	723,9	85,7	50,8	34,9	31,8
28	28	927,1	716,0	863,6	781,1	87,3	52,4	34,9	31,8
30	28	984,25	766,83	914,4	831,85	88,9	53,98	34,93	31,75
32	28	1060,45	817,63	977,9	889	92,08	57,15	41,28	38,1
34	32	1111,25	868,43	1028,7	939,8	93,68	58,72	41,28	38,1
36	32	1168,4	919,23	1085,85	996,95	95,25	60,33	41,28	38,1
38	32	1238,25	970,03	1149,35	1060,45	95,25	60,33	41,28	38,1
40	36	1289,05	1020,83	1200,15	1111,25	98,43	63,5	41,28	38,1
42	36	1346,2	1071,63	1257,3	1168,4	101,6	66,68	41,28	38,1
44	40	1403,35	1122,43	1314,45	1219,2	101,6	66,68	41,28	38,1
46	40	1454,15	1173,23	1365,25	1270	103,17	68,28	41,28	38,1
48	44	1511,3	1224,03	1422,4	1327,15	104,78	69,85	41,28	38,1
50	44	1568,45	1274,83	1479,55	1377,95	104,78	69,85	47,63	44,45
52	44	1625,6	1325,63	1536,7	1435,1	107,95	73,03	47,63	44,45
54	44	1682,75	1376,43	1593,85	1492,25	111,13	76,2	47,63	44,45
60	52	1854,2	1528,83	1758,95	1657,35	114,3	79,38	47,63	44,45
66	52	2032	1681,23	1930,4	1816,1	123,83	85,73	47,63	44,45
72	60	2197,1	1833,63	2095,5	1993,9	127	88,9	47,63	44,45
78	64	2362,2	1986,03	2260,6	2146,3	136,53	98,43	53,98	50,8
84	64	2533,65	2138,43	2425,7	2298,7	136,53	98,43	53,98	50,8
90	68	2705,1	2290,83	2590,8	2457,45	146,05	107,95	61,93	57,15
96	68	2876,55	2443,23	2755,9	2609,85	146,05	107,95	61,93	57,15

### CARACTERÍSTICAS

Dimensões conforme Norma AWWA C207-07 Tabela 4 - Classe E (275 PSI)

### Materiais:

- Aço Carbono ASTM A 283 Gr. C;

- Outras Ligas Sob Consulta;

### Tipos de faceamento:

- Plano (FF - Flat Face);

### Tipos de acabamento da face de Junção:

- Liso;

- Ranhura Standard;

- Ranhura Espiral;

- Ranhura Tipo 125 RMS;

- Ranhura Concêntrica.

### Notas:

A pressão nominal de trabalho à temperatura atmosférica é de 275 PSI;

Todas dimensões estão em milímetros, exceto Diâmetro Nominal (em polegada);

Estes flanges tem a mesma medida OD (dimensão A) e número de furos de parafusos que os flanges norma ANSI B16.1 classe 125lbs;