



# REDUZA O SEU TEMPO DE PARADA EM ATÉ 95%

As soluções em tubulações da Onis superam os métodos tradicionais



-120°C to 650°C  
up to 420 bars

Aumente a  
segurança

Opere em  
alguns minutos

Um operador  
Zero ferramentas



Distribuidor Autorizado:



HIDROCARBONETOS | GÁS | ÁGUA | QUÍMICOS  
ALIMENTOS | MINERAÇÃO | INDÚSTRIA METALÚRGICA

[HTTPS://VALMEC.COM.BR](https://valmec.com.br)

# CONCEITO: OBTURADOR MECANIZADO DA ONIS

## MÉTODO TRADICIONAL



- ✓ Fechamento das válvulas a montante e a jusante
- ✓ Despressurização da tubulação
- ✗ Desmontagem dos parafusos
- ✗ Separação dos flanges em pelo menos 10-15mm
- ✗ Mudança da posição da figura 8 e troca dos anéis espirais
- ✗ Flanges precisam ser reparafusadas e reapertadas

### TEMPO DE OPERAÇÃO

De 2 a 10 horas

DE 2 A 5 MECÂNICOS COM FERRAMENTAS ESPECÍFICAS (GUINDASTE, CHAVES FIXAS, ACESSÓRIOS...)

## ONIS LINE BLIND



- ✓ Fechamento das válvulas a montante e a jusante
- ✓ Despressurização da tubulação
- ✓ Separação dos semicorpos através de alavanca ou volante
- ✓ Deslocamento total da placa deslizante
- ✓ Aperto dos semicorpos

### TEMPO DE OPERAÇÃO

< 8"	1 minuto
10" to 24"	5 minutos
>26"	15 minutos

1 PESSOA – ZERO FERRAMENTAS

**Economize até 95% do tempo gasto em operação**

### CONCEITO

Passagem plena  
Sem volumes de fluidos  
Sem mecanismos internos  
Sistema de travamento automático  
4 anéis de vedação na placa deslizante  
Design à prova de fogo sob encomenda

### DESIGN

ASME Seção VIII Div-1B  
ANSI B31.3  
ASME B16.34  
Sem soldas em contato com o produto

### MATERIAIS

Forjado até 42"  
Com soldas manuais depois desse ponto.  
ASME Seção II Parte D/B31.3  
NACE MR-0175/ISO15156

### TESTE

100% dos obturadores da ONIS são testados antes da entrega.  
Normas aplicáveis :  
- EN 12226-1  
- API598  
- API6D  
- MSS SP61.



# GAMA DA LINHA DE OBTURADORES MECANIZADOS DA ONIS

ONIS QUICK ACTION LINE BLIND - QLB (de -120°C até 650°C, no máximo 420 bars)

## MODELO PLB



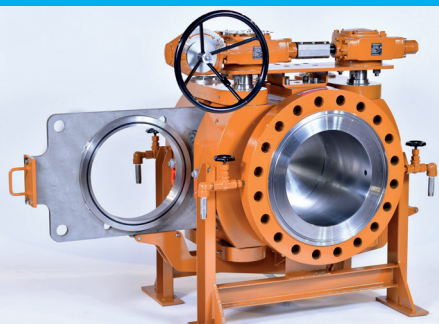
De ½" até 10"  
DN12 até 250

Separação/aperto dos semicorpos através de alavanca

4 pontos de aperto

Sistema de guia de placa deslizante com roletes

## MODELO PLR



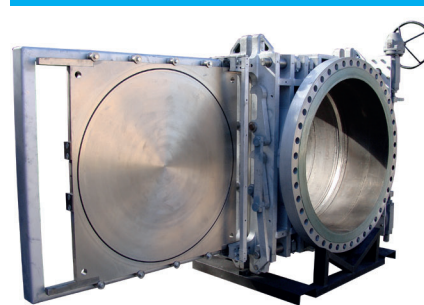
De 10" até 42"  
DN250 até DN1050

Separação/aperto dos semicorpos através de volante

4 pontos de aperto

Sistema de guia de placa deslizante com roletes

## MODELO MPL



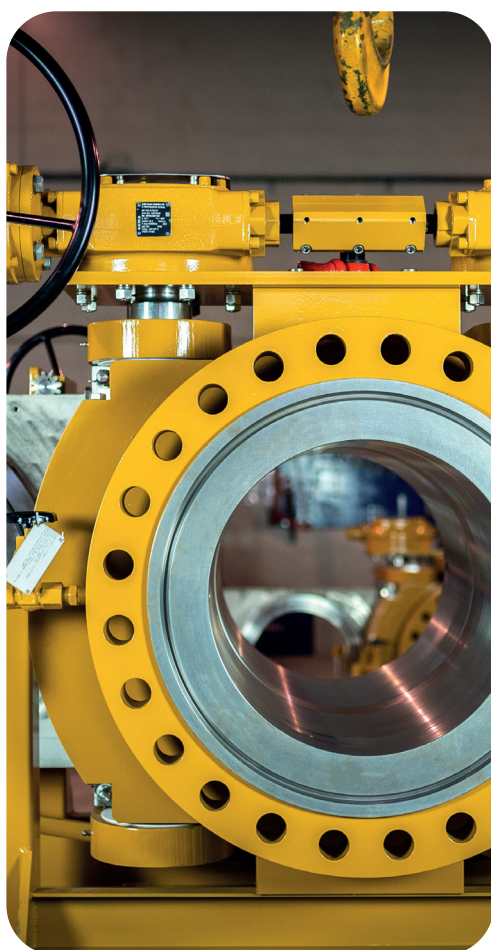
>42"  
>DN1050

Separação/aperto dos semicorpos através de volante

De 6 até 12 pontos de aperto / travamento + sistema de travamento lateral

Sistema de guia de placa deslizante com roletes

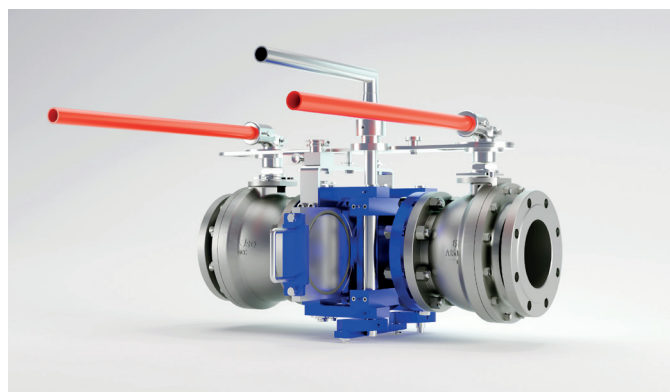
## CATÁLOGO PADRÃO < 250°C



NPS (DN)	CLASS 150 - PN20			CLASS 300 - PN50			CLASS 600 - PN100		
	Tipo	F2F* (mm)	Peso	Tipo	F2F* (mm)	Peso	Tipo	F2F* (mm)	Peso
1" (25)	PLB	170	10 kg	PLB	178	12 kg	PLB	216	15 kg
2" (50)	PLB	218	30 kg	PLB	226	30 kg	PLB	292	40 kg
3" (80)	PLB	256	45 kg	PLB	268	50 kg	PLB	356	70 kg
4" (100)	PLB	256	60 kg	PLB	280	65 kg	PLB	438	120 kg
6" (150)	PLB	290	100 kg	PLB	302	120 kg	PLR	457	210 kg
8" (200)	PLB	330	130 kg	PLB	400	200 kg	PLR	559	390 kg
10" (250)	PLR	406.4	270 kg	PLR	500	400 kg	PLR	578	600 kg
12" (300)	PLR	406.4	295 kg	PLR	550	760 kg	PLR	596	1200 kg
14" (350)	PLR	500	490 kg	PLR	600	800 kg	Sob encomenda		
16" (400)	PLR	500	570 kg	PLR	680	1020 kg	Sob encomenda		
18" (450)	PLR	500	745 kg	Sob encomenda – Adaptado às necessidades do cliente					
20" (500)	PLR	500	1010 kg	Sob encomenda – Adaptado às necessidades do cliente					
Jusqu'à 52" (1300)	Sob encomenda – Adaptado às necessidades do cliente								

# OUTROS PRODUTOS DA ONIS

## ONIS DOUBLE BLOCK BLEED & BLIND - D3B



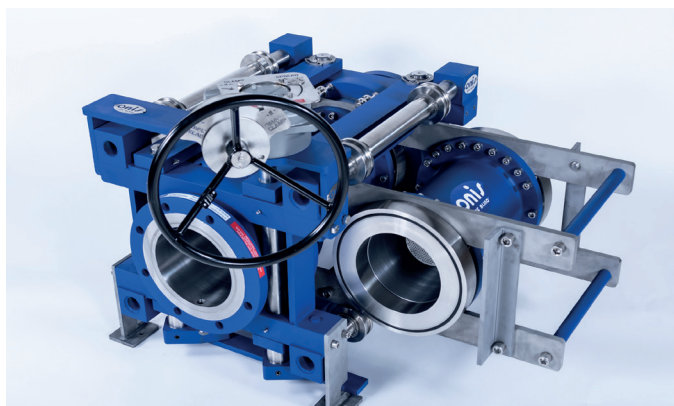
Um dispositivo completo de isolamento positivo num único equipamento.

1 válvula a montante + 1 Obturador da ONIS + 1 válvula a jusante

*Elimine o risco de erros humanos durante as operações de isolamento.*



## ONIS QUICK FILTER CHANGER - QFC

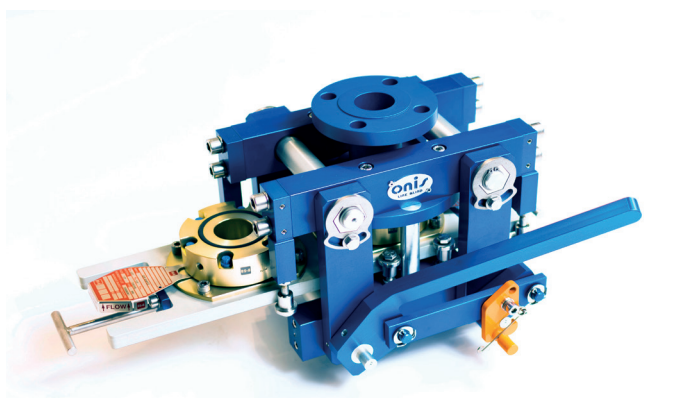


Trocador rápido de filtro projetado para garantir trocas de filtro mais rápidas.

*Aumente a disponibilidade das suas bombas e compressores.*



## ONIS QUICK DISC CHANGER - QDC



Suporte de disco de ruptura projetado para reduzir tempo de troca de disco de ruptura.

*Alcance o nível de proteção contra alta pressão nas suas instalações em tempo recorde.*



A ONIS oferece soluções para todas as suas operações de abertura em tubulações.





# APLICAÇÕES

Os dispositivos da Onis podem ser utilizados em qualquer linha de gás, seja de baixa ou de alta viscosidade de líquido.

Fluidos aplicáveis: hidrocarbonetos, gases, benzeno, cloro, nitrogênio, H<sub>2</sub>, H<sub>2</sub>S, NH<sub>3</sub>, VCM, HCN, ...

## NOSSAS PRINCIPAIS ÁREAS DE ATUAÇÃO

HIDROCARBONETOS GASES ENERGIA TRANSPORTE & ARMAZENAMENTO QUÍMICOS  
FARMACÊUTICOS ALIMENTOS ÁGUA MINERAÇÃO INDÚSTRIA METALÚRGICA

As tecnologias da Onis ajudarão a sua empresa a alcançar as suas metas



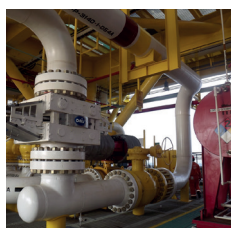
Reduza as emissões



Aumente a disponibilidade



Segurança reforçada



Offshore



Gás Natural



Petroquímica



Manifold



Armazenamento



Transporte de gases

## NOSSAS REFERÊNCIAS



versalis



ExxonMobil



storengy

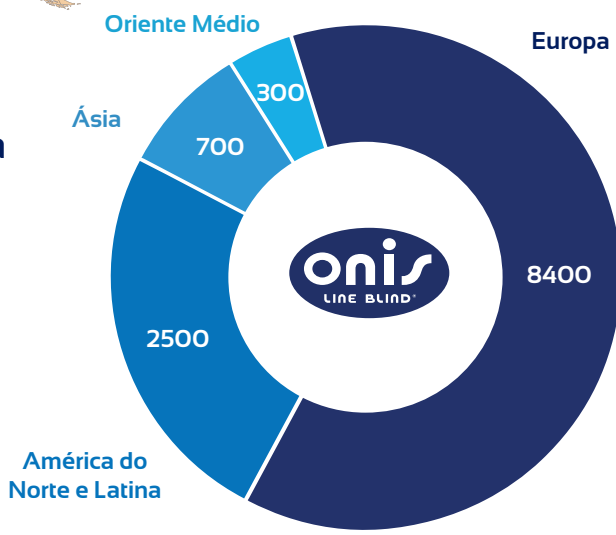


sanofi





**12 000**  
equipamentos da  
ONIS operando  
no mundo todo  
desde 1979



- |  |                  |  |                    |
|--|------------------|--|--------------------|
|  | ONIS FRANCE      |  | ONIS ASIA          |
|  | ONIS USA         |  | ONIS CHINA         |
|  | ONIS GERMANY     |  | ONIS BRAZIL        |
|  | ONIS MIDDLE EAST |  | ONIS LATIN AMERICA |

Site da  
Onis

Central de  
Downloads

