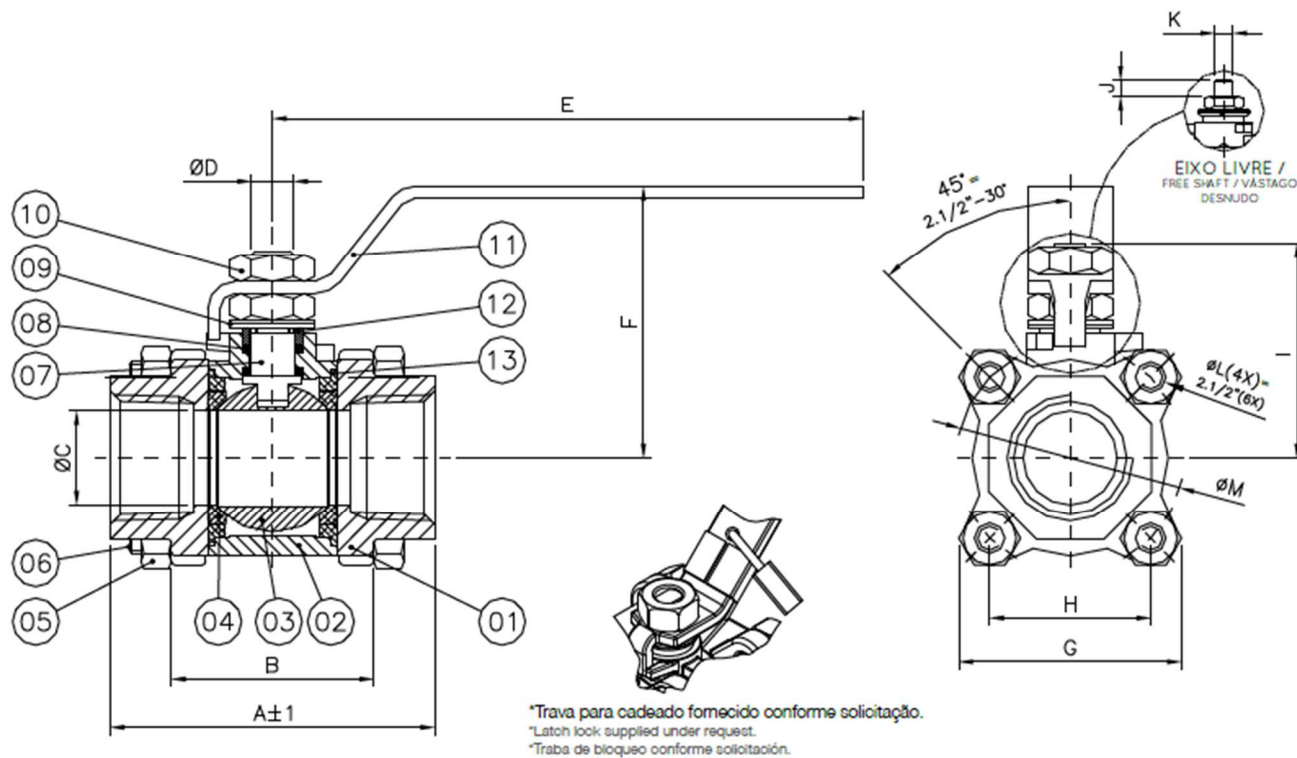


VÁLVULA ESFERA TRIPARTIDA CL300 – PASSAGEM PLENA - SÉRIE 314

MONTAGEM FLUTUANTE - CL300 - PASSAGEM PLENA



POS. POS. / POS.	DENOMINAÇÃO DESCRIPTION / DENOMINACIÓN
1	TAMPA / CAP / TAPA
2	CORPO / BODY / CUERPO
3	ESFERA / BALL / ESFERA
4	SEDE* / SEAT' / INSERTO*
5	PORCA SEXTAVADA / HEXAGONAL NUT / TUERCA HEXAGONAL
6	PARAFUSO SEXTAVADO / HEXAGONAL SCREW / TORNILLO HEXAGONAL
7	HASTE / STEM / VÁSTAGO
8	GAXETA* / GASKET* / EMPAQUETADURA*
9	MOLA PRATO / SPRING / RESORTE PLATILLO
10	PORCA SEXTAVADA / HEXAGONAL NUT / TUERCA HEXAGONAL
11	ALAVANCA / LEVER / PALANCA
12	PREME GAXETA / GLAND / PRENSA ESTOPA
13	JUNTA CORPO/TAMPA* / BODY GASKET/CAP* / JUNTA CUERPO-TAPA*
*Disponível para reposição / *Available for replacement / *Disponible para reposición	

ESPECIFICAÇÕES:

- Válvula esfera tripartida;
- Haste a prova de expulsão;
- Passagem reduzida e plena;
- Esfera com montagem flutuante;
- Acionamento por alavanca com 1/4" de volta;
- Para aplicação química, petroquímica, petrolífera e industrial;
- Conexão: rosca NPT ou BSP; encaixe para solda S.W. ou niples;
- Em aço carbono ASTM A 216 GR WCB; aço inox ASTM A 351 GR CF8 (SS 304); ASTM A 351 GR CF8M (SS 316);
ou outras ligas;
- Pressão de trabalho com temperatura de -29 a 30°C: 52,8 kg/cm² [750 PSI] (WCB, CF8, CF8M);

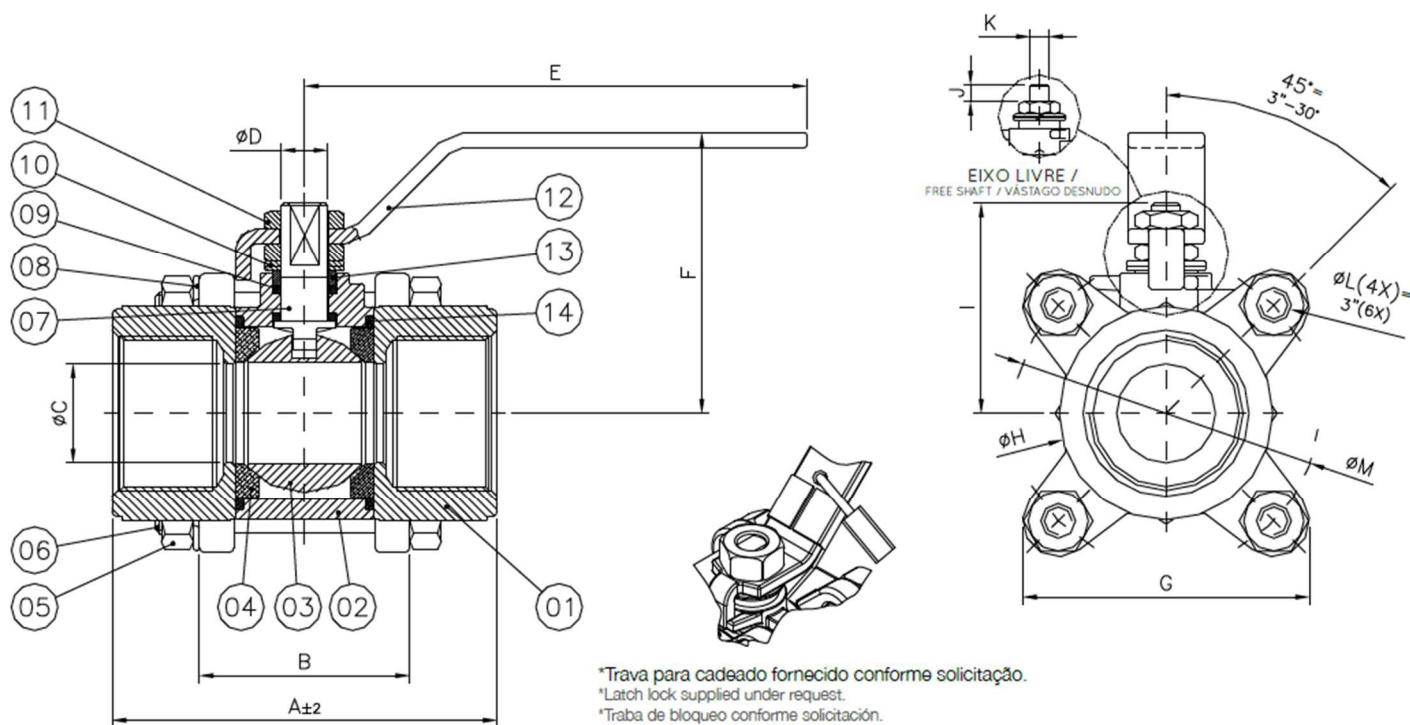
NORMAS E PADRÕES:

- Aço Microfundido: ASTM A 985;
- Construção: ISO 17292; ANSI/ASME B16.34;
- Face-a-face: Padrão fornecedor;
- Extremidade: Rosca NPT conforme ANSI/ASME B1.20.1, rosca BSP conf. ISO 7—1, encaixe para solda conforme ANSI/ASME B16.11 e niples com extremidade planas ou preparadas para solda de topo (BW);
- Teste: ISO 5208; ISO 17292;

DIMENSÕES - PESOS - TORQUES																	
TRIPARTIDA PASSAGEM PLENA																	
Polegada	DN mm	A	B	ØC	ØD	E	F	G	H	I	J	K	ØL	ØM	TORQUE (Nm)	Peso (kg)	Cv (GPM)
3/8"	10	65,5	40,5	14,3	9,5	105	58	44	29	43	7,7	5,65	6	44	7,5	0,51	14
1/2"	15	65,5	40,5	14,3	9,5	105	58	44	29	43	7,7	5,65	6	44	75	51	14
3/4"	20	76	46	20,5	9,5	105	63	49,5	35	46	8,8	5,65	6	52	10	0,67	38
1"	25	86	52	25,4	11,1	155	70	57	43	54	12,2	8	8	60	15	1,0	60
1.1/4"	32	105	66,5	31,7	11,1	155	74	77	53,8	60	12,2	8	8	74,4	20	1,9	80
1.1/2"	40	115	75	38,1	13,8	170	75	83,4	58	67	16	9,45	12	87	30	2,45	180
2"	50	130	87,5	51	14	170	95	96,5	70	74	18	9,45	12	104	40	3,9	450
2.1/2"	65	160	116,5	63	18	250	122	140	86	102	18	11,9	12	133,2	60	8,9	690
3"	80	180	129	76	18	250	132	181	101	126	18	11,9	14	155	70	12,2	1250
TRIPARTIDA PASSAGEM REDUZIDA																	
4"	80	200	129	76	18	250	132	181	127,6	126	18	11,9	14	155	75	13,5	1250

VALVULA ESFERA TRIPARTIDA CL300 – PASSAGEM REDUZIDA

MONTAGEM FLUTUANTE - CL300 - PASSAGEM REDUZIDA



POS. POS. / POS.	DENOMINAÇÃO DESCRIPTION / DENOMINACIÓN
1	TAMPA / CAP / TAPA
2	CORPO / BODY / CUERPO
3	ESFERA / BALL / ESFERA
4	SEDE* / SEAT' / INSERTO*
5	PORCA SEXTAVADA / HEXAGONAL NUT / TUERCA HEXAGONAL
6	PARAFUSO SEXTAVADO / HEXAGONAL SCREW / TORNILLO HEXAGONAL
7	HASTE / STEM / VÁSTAGO
8	ARRUELA DE PRESSÃO / LOCK WASHER / ARANDELA DE PRESIÓN
9	GAXETA* / GASKET* / EMPAQUETADURA*
10	MOLA PRATO / SPRING / RESORTE PLATILLO
11	PORCA SEXTAVADA / HEXAGONAL NUT / TUERCA HEXAGONAL
12	ALAVANCA / LEVER / PALANCA
13	PREME GAXETA / GLAND / PRENSA ESTOPA
14	JUNTA CORPO/TAMPA* / BODY GASKET/CAP* / JUNTA CUERPO-TAPA*

*Disponível para reposição / *Available for replacement / *Disponible para reposición

ESPECIFICAÇÕES:

- Válvula esfera tripartida;
- Haste a prova de expulsão;
- Passagem reduzida;
- Esfera com montagem flutuante;
- Acionamento por alavanca com 1/4" de volta;
- Para aplicação química, petroquímica, petrolífera e industrial;
- Conexão: rosca NPT ou BSP; encaixe para solda S.W. ou niples;
- Em aço carbono ASTM A 216 GR WCB; aço inox ASTM A 351 GR CF8 (SS 304); ASTM A 351 GR CF8M (SS 316);
ou outras ligas;
- Pressão de trabalho com temperatura de -29 a 30°C: 52,8 kg/cm² [750 PSI] (WCB, CF8, CF8M);

NORMAS E PADRÕES:

- Aço Microfundido: ASTM A 985;
- Construção: ISO 17292; ANSI/ASME B16.34;
- Face-a-face: Padrão fornecedor;
- Extremidade: Rosca NPT conforme ANSI/ASME B1.20.1, rosca BSP conf. ISO 7—1, encaixe para solda conforme ANSI/ASME B16.11 e niples com extremidade planas ou preparadas para solda de topo (BW);
- Teste: ISO 5208; ISO 17292;

**DIMENSÕES - PESOS - TORQUES
TRIPARTIDA PASSAGEM REDUZIDA**

DN	mm	A	B	ØC	ØD	E	F	G	H	I	J	K	ØL	ØM	TORQUE (Nm)	Peso(kg)	Cv(GPM)
1/2"	15	51,6	32,6	9	8	105	52	46	28,5	32,7	5,2	5,4	6,4	45	6,5	0,35	8
3/4"	20	61,9	61,9	14	9,4	105	52	52,6	35	38,4	4,5	5,65	6,4	54,6	9	0,54	14
1"	25	70,8	70,8	20	9,4	105	55	56,4	42	41,6	5,5	5,65	6,4	60	10	0,6	38
1.1/4"	32	78,3	78,3	25	11	147,5	76	66,7	50	54,2	11	8	7,6	71,5	12	1,1	60
1.1/2"	40	98,6	98,6	31,4	11	147,5	80	72,5	58	61,2	11	8	7,6	80	18	1,8	80
2"	50	114,9	114,9	37,5	14	174,5	85	83,1	70	69	14,5	9,4	10	89,5	20	2,5	130
2.1/2"	65	134,8	134,8	50,8	14	186,7	108	101,9	85,6	76,8	13,8	9,6	11,1	113	40	3,6	450
3"	80	151,5	151,5	62,5	18	253,2	110	151,9	98,5	98,5	20,5	12	10	129,4	60	6,2	690