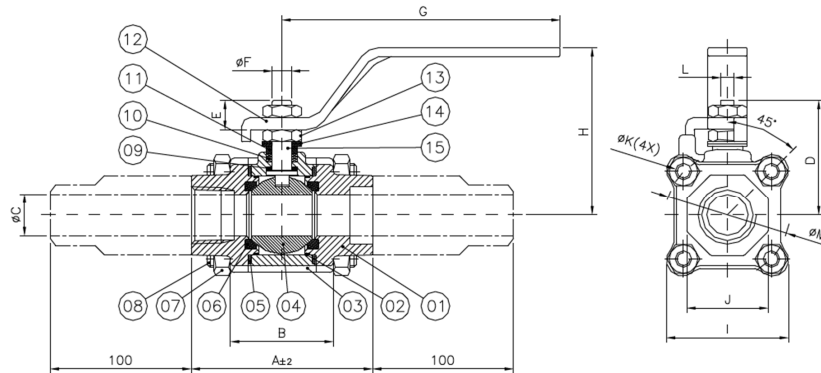


VÁLVULA ESFERA TRIPARTIDA CL800 - PASSAGEM PLENA SÉRIE 321/322



POS.	DENOMINAÇÃO
01	TAMPA
02	O'RING*
03	CORPO
04	ESFERA
05	JUNTA CORPO/TAMPA*
06	SEDE*
07	PORCA SEXTAVADA
08	PRISIONEIRO
09	ANEL DA HASTE
10	GAXETA*
11	PREME GAXETA
12	ALAVANCA
13	PORCA SEXTAVADA
14	MOLA PRATO
15	HASTE

*Disponível para reposição

ESPECIFICAÇÕES:

- Passagem plena;
- Haste a prova de expulsão;
- Válvula esfera tripartida microfundida;
- Esfera com montagem flutuante;
- Vedação: Resiliante ou Metal/Metal;
- Acionamento por alavanca com 1/4" de volta;
- Conexão: rosca NPT ou BSP; encaixe para solda S.W. ou niples;
- Para aplicações químicas, petroquímica, petrolífera e industrial;
- Em aço carbono ASTM A 216 GR WCB; aço inox ASTM A 351 GR CF8 (SS 304), ASTM A 351 GR CF8M (SS 316), microfundido ou outras ligas;
- Pressão de trabalho com temperatura de -29 a 38°C:
138,9 kg/cm² [1975 PSI] (WCB);
135,0 kg/cm² [1920 PSI] (CF8, CF8M);
- Válvula Esfera Testadas a Fogo (Fire Tested Type) - Válvulas especialmente projetadas e fabricadas com características resistência ao teste sob fogo (Fire Tested Type), testadas conforme norma ISO 10497;

NORMAS E PADRÕES:

- Construção: ISO 17292;
- Face-a-face: Padrão fabricante;
- Teste: ISO 5208; BS EN 12266-1 e ISO 17292;
- Extremidade: Rosca NPT conforme ANSI/ASME B1.20.1 rosca BSP conf. ISO 7-1, encaixe para solda SW conforme ANSI/ASME B16.11 e niples com extremidades planas ou preparadas para solda de topo (BW);

OBSERVAÇÕES:

- As válvulas da Série 321 possuem extremidade NPT, BSP, SW, BW, etc...;
- As válvulas da Série 322 são válvulas com niple de extensão;

DN		DIMENSÕES - PESOS - TORQUES																		
		TRIPARTIDA PASSAGEM PLENA																		
Polegada	mm	A	B	ØC				D	E	ØF	G	H	I	J	ØK	L	ØM	Torque (Nm)	Peso (kg)	Cv (GPM)
				ABNT NBR 15827	SCH40	SCH80	SCH160													
1/2"	15	69,5	40,8	12,5	14,3	13,9	11,8	41	8,9	9,6	120	57	49,5	32,5	6,4	5,65	53	22	0,75	14
3/4"	20	92,4	53,4	17	20,6	18,8	15,5	59	14,3	11,1	160	92	60	38	8	7,65	61	27	1,2	38
1"	25	104,3	59,1	24	25,3	24,3	20,7	64	14,3	11,1	160	96,2	67,6	46	9,6	7,65	71,6	33	2,1	60
1.1/2"	40	127,1	81,7	37	38	38,1	34	80	16,6	14,3	187	111,4	87,9	65	11,2	8,9	96	48	5,4	180
2"	50	138	99	50	50	49,2	12,8	91,5	20,7	18	253	102,8	109,4	76	12	12	120,7	75	7,2	450