

## Luva de Redução SW

### Aplicações

As conexões classe 3000/6000/9000 libras são aplicadas para a condução de água, gás, vapor, óleo e outras aplicações hidráulicas em geral. Podem ser usadas também para fins estruturais.

### Inspeção

As conexões são inspecionadas de modo a garantir as especificações da norma ASME B16.11.

### Marcas

As conexões, quando as dimensões permitem, são gravadas com a marca ou com a identificação do diâmetro nominal.

### Material

As conexões são produzidas de modo a garantir as especificações da norma ASTM A 105.

### Normas de fabricação

As conexões são produzidas em conformidade com as especificações da norma ASME B16.11.

### Notas

A Valmec reserva-se ao direito de introduzir nas suas linhas de produtos as alterações que julgar adequadas. Os pesos (kg) constantes nesta lista de preços estão sujeitos a alterações sem prévio aviso. Para sua segurança, exija que as conexões adquiridas estejam em conformidade com as normas citadas e que sejam realizados testes de estanqueidade antes da utilização definitiva das redes instaladas.

### Proteção superficial

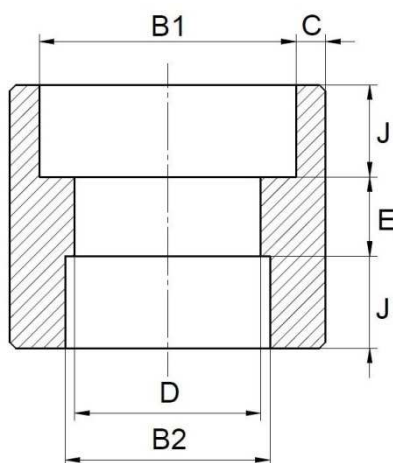
Óleo anticorrosivo

### Solda

As conexões para aplicação com Solda são produzidas em conformidade com as especificações da norma ASME B16.11.

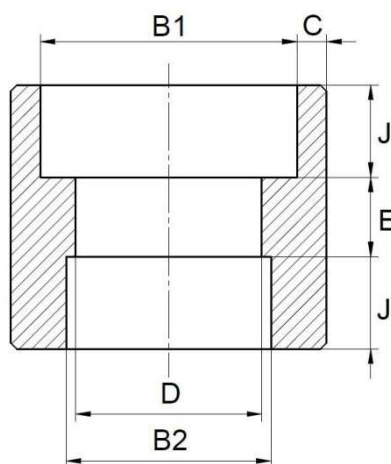
Conexões de aço forjado tipo encaixe - Norma: ANSI B 16.11 Classe: 3000 Libras											
DN	B		C		D		E	F	G	k	J
Pol. (")	Min.	Max.	Min.	Max.	Min.	Max.	Nom.	Nom.	Min.	Min.	PROF ENC
1/8"	10,8	11,2	3,18	3,64	6,1	7,6	6,5	16	2,41	4,8	9,5
1/4"	14,2	14,6	3,30	3,78	8,5	10	6,5	16	3,02	4,8	9,5
3/8"	17,6	18,0	3,50	4,01	11,8	13,3	6,5	17,5	3,2	4,8	9,5
1/2"	21,8	22,2	4,09	4,67	15	16,6	9,5	22,5	3,73	6,4	9,5
3/4"	27,2	27,6	4,27	4,90	20,2	21,7	9,5	24	3,91	6,4	12,5
1"	33,9	34,3	4,98	5,69	25,9	27,4	12,5	28,5	4,55	9,6	12,5
1.1/4"	42,7	43,0	5,28	6,07	34,3	35,8	12,5	30	4,85	9,6	12,5
1.1/2"	48,8	49,2	5,54	6,35	40,1	41,6	12,5	32	5,08	11,2	12,5
2"	61,2	61,7	6,04	6,93	51,7	53,3	19	41	5,54	12,7	16
2.1/2"	73,9	74,4	7,67	8,76	61,2	64,2	19	42	7,01	15,7	16
3"	89,8	90,3	8,30	9,52	76,4	79,4	19	44,5	7,62	19	16
4"	115,2	115,7	9,35	10,69	100,7	103,8	19	48	8,56	22,4	19

NOTA GERAL: As dimensões estão em milímetros.



Conexões de aço forjado tipo encaixe - Norma: ANSI B 16.11 Classe: 6000 Libras											
DN	B		C		D		E	F	G	k	J
Pol. (")	Min.	Max.	Min.	Max.	Min.	Max.	Nom.	Nom.	Min.	Min.	PROF ENC
1/8"	10,8	11,2	3,43	3,96	3,2	4,8	6,5	16	3,15	6,4	9,5
1/4"	14,2	14,6	4,01	4,6	5,6	7,1	6,5	16	3,68	6,4	9,5
3/8"	17,6	18	4,37	5,03	8,4	9,9	6,5	17,5	4,01	6,4	9,5
1/2"	21,8	22,2	5,18	5,97	11	12,5	9,5	22,5	4,78	7,9	9,5
3/4"	27,2	27,6	6,04	6,96	14,8	16,3	9,5	24	5,56	7,9	12,5
1"	33,9	34,3	6,93	7,92	19,9	21,5	12,5	28,5	6,35	11,2	12,5
1.1/4"	42,7	42,1	6,93	7,92	28,7	30,2	12,5	30	6,35	11,2	12,5
1.1/2"	48,8	49,2	7,8	8,92	33,2	34,7	12,5	32	7,14	12,7	12,5
2"	61,7	61,7	9,5	10,92	42,1	43,6	19	41	8,74	15,7	16
2.1/2"	73,9	74,4	7,67	8,76	61,2	64,2	19	42	7,01	15,7	16
3"	89,8	90,3	8,3	9,52	76,4	79,4	19	44,5	7,62	19	16

NOTA GERAL: As dimensões estão em milímetros.



Conexões de aço forjado tipo encaixe - Norma: ANSI B 16.11 Classe: 9000 Libras											
DN	B		C		D		E	F	G	k	J
	Min.	Max.	Min.	Max.	Min.	Max.	Nom.	Nom.	Min.	Min.	PROF ENC
1/8"	10,8	11,2	-	-	-	-	6,5	16,0	-	-	9,5
1/4"	14,2	14,6	-	-	-	-	6,5	16,0	-	-	9,5
3/8"	17,6	17,7	-	-	-	-	6,5	17,5	-	-	9,5
1/2"	21,8	22	8,18	9,35	5,6	7,2	9,5	22,5	7,47	11,2	9,5
3/4"	27,1	27,6	8,66	9,78	10,3	11,8	9,5	24,0	7,82	12,7	12,5
1"	33,9	34,3	9,96	11,38	14,4	16	12,5	28,5	9,09	14,2	12,5
1.1/4"	42,7	43	10,62	12,14	22	23,5	12,5	30,0	9,7	15,7	12,5
1.1/2"	48,8	49,2	11,12	12,7	27,2	28,7	12,5	32,0	10,15	19,0	12,5
2"	61,2	61,7	12,12	13,84	37,4	38,9	19,0	41,0	11,07	-	16,0
2.1/2"	73,9	74,4	-	-	-	-	19,0	43,0	-	-	16,0
3"	73,9	74,4	-	-	-	-	19,0	43,0	-	-	16,0

NOTA GERAL: As dimensões estão em milímetros.

