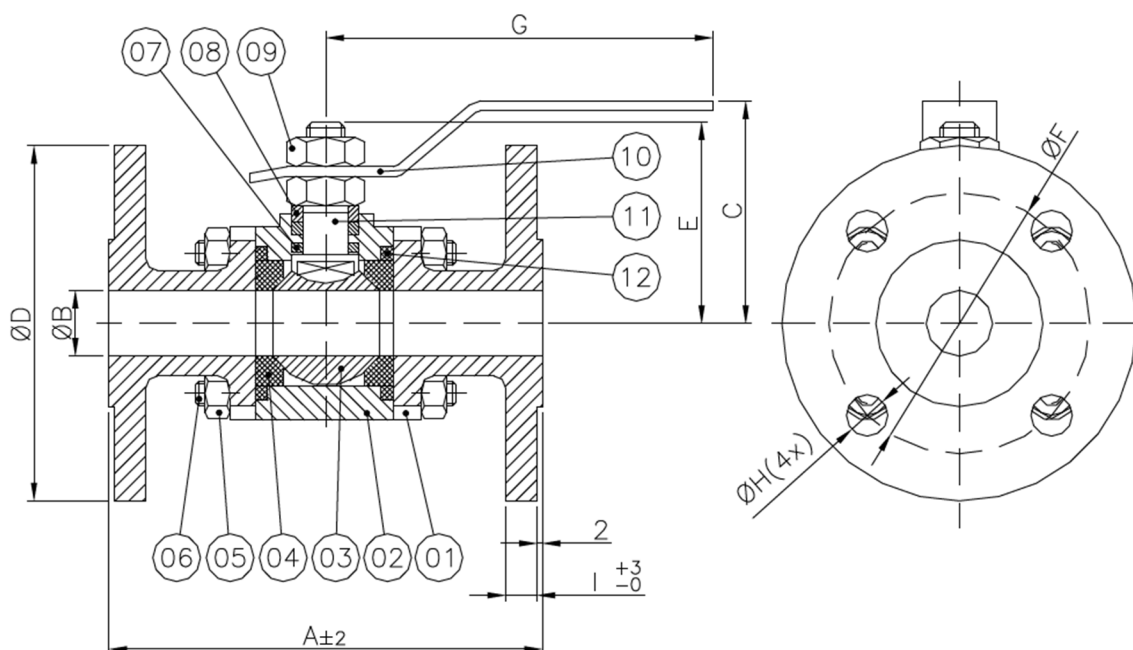


VÁLVULA ESFERA TRIPARTIDA FLANGEADA CL150 - PASSAGEM PLENA - SÉRIE 332

MONTAGEM FLUTUANTE - CL150 - PASSAGEM PLENA



POS. POS. / POS.	DENOMINAÇÃO DESCRIPTION / DENOMINACIÓN
1	TAMPA / CAP / TAPA
2	CORPO / BODY / CUERPO
3	ESFERA / BALL / ESFERA
4	SEDE* / SEAT' / INSERTO*
5	PORCA SEXTAVADA / HEXAGONAL NUT / TUERCA HEXAGONAL
6	PRISIONEIRO / STUD / ESPÁRRAGO
7	GAXETA* / GASKET* / EMPAQUETADURA*
8	ANEL DE HASTE / STEM RING / ANILLO DEL VÁSTAGO
9	PORCA SEXTAVADA / HEXAGONAL NUT / TUERCA HEXAGONAL
10	ALAVANCA / LEVER / PALANCA
11	HASTE / STEM / VÁSTAGO
12	JUNTA CORPO/TAMPA* / BODY GASKET/CAP* / JUNTA CUERPO-TAPA*

*Disponível para reposição / *Available for replacement / *Disponible para reposición

ESPECIFICAÇÕES:

- Passagem plena;
- Conexão flangeada;
- Válvula esfera tripartida;
- Haste a prova de expulsão;
- Esfera com montagem flutuante;
- Vedação: Resiliente;
- Acionamento por alavanca com 1/4" de volta;
- Para aplicação química, petroquímica, petrolífera e industrial;
- Em aço carbono ASTM A 216 GR WCB; aço inox ASTM A 351 GR CF8 (SS 304); ASTM A 351 GR CF8M (SS 316);
outras ligas;
- Pressão de trabalho com temperatura de -29 a 38°C:
20,0 kg/cm² [285 PSI] (WCB);
19,4 kg/cm² [275 PSI] (CF8, CF8M);

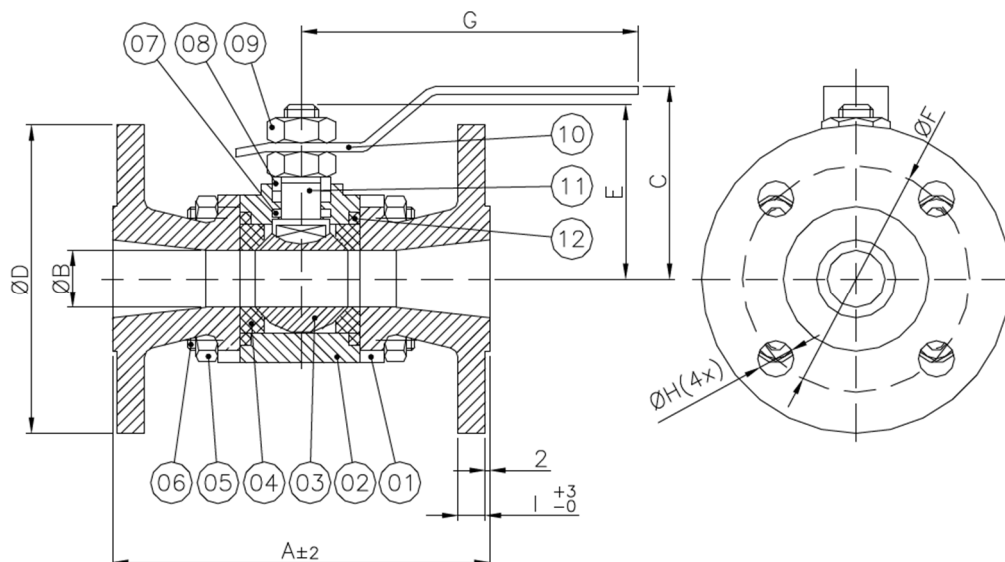
NORMAS E PADRÕES:

- Aço Microfundido: ASTM A 985;
- Construção: ISO 17292; ANSI/ASME B16.34;
- Face-a-face: ANSI/ASME B16.10;
- Extremidade: Flanges ANSI/ASME B16.5 CL150;
- Teste: BS EN 12266-1, API 6D e ISO 17292;
- Acabamento das faces dos flanges: MSS-SP6, ranhuras concêntricas, 45 a 55 por polegada (Padrão de fornecimento), ou conforme solicitação do cliente;

DIMENSÕES - PESOS - TORQUES													
TRIPARTIDA PASSAGEM PLENA													
DN		A	ØB	c	ØD	E	ØF	G	ØH	I	Torque (Nm)	Peso (kg)	Cv (GPM)
Polegada	mm												
1/2"	15	108	14,3	58	90	43	60,3	105	15,8	8	6,5	1,2	14
3/4"	20	118	20,4	63	100	46	69,9	105	15,8	8,9	9	2,2	38
1"	25	127	25,4	70	110	54	79,4	155	15,8	9,6	10	2,5	60
1.1/4"	32	140	31,8	78	115	60	88,9	155	15,8	11,2	14	4,1	80
1.1/2"	40	165	38,1	108	125	87	98,4	175	15,8	12,7	20	5,7	180

VÁLVULA ESFERA TRIPARTIDA FLANGEADA CL150 - PASSAGEM REDUZIDA

MONTAGEM FLUTUANTE - CL150 - PASSAGEM REDUZIDA



POS. POS. / POS.	DENOMINAÇÃO DESCRIPTION / DENOMINACIÓN
1	TAMPA / CAP / TAPA
2	CORPO / BODY / CUERPO
3	ESFERA / BALL / ESFERA
4	SEDE* / SEAT' / INSERTO*
5	PORCA SEXTAVADA / HEXAGONAL NUT / TUERCA HEXAGONAL
6	PRISIONEIRO / STUD / ESPÁRRAGO
7	GAXETA* / GASKET* / EMPAQUETADURA*
8	ANEL DE HASTE / STEM RING / ANILLO DEL VÁSTAGO
9	PORCA SEXTAVADA / HEXAGONAL NUT / TUERCA HEXAGONAL
10	ALAVANCA / LEVER / PALANCA
11	HASTE / STEM / VÁSTAGO
12	JUNTA CORPO/TAMPA* / BODY GASKET/CAP* / JUNTA CUERPO-TAPA*

*Disponível para reposição / *Available for replacement / *Disponible para reposición

ESPECIFICAÇÕES:

- Passagem reduzida;
- Conexão flangeada;
- Válvula esfera tripartida;
- Haste a prova de expulsão;
- Esfera com montagem flutuante;
- Vedação: Resiliente;
- Acionamento por alavanca com 1/4" de volta;
- Para aplicação química, petroquímica, petrolífera e industrial;
- Em aço carbono ASTM A 216 GR WCB; aço inox ASTM A 351 GR CF8 (SS 304);
ASTM A 351 GR CF8M (SS 316);
outras ligas;
- Pressão de trabalho com temperatura de -29 a 38°C:
20,0 kg/cm² [285 PSI] (WCB);
19,4 kg/cm² [275 PSI] (CF8, CF8M);

NORMAS E PADRÕES:

- Aço Microfundido: ASTM A 985;
- Construção: ISO 17292; ANSI/ASME B16.34;
- Face-a-face: ANSI/ASME B16.10;
- Extremidade: Flanges ANSI/ASME B16.5 CL150;
- Teste: BS EN 12266-1, API 6D e ISO 5208;
- Acabamento das faces dos flanges: MSS-SP6, ranhuras concêntricas, 45 a 55 por polegada (Padrão de fornecimento), ou conforme solicitação do cliente;

DIMENSÕES - PESOS - TORQUES											TRIPARTIDA PASSAGEM		
REDUZIDA													
DN		A	ØB	C	ØD	E	ØF	G	ØH	1	Torque (Nm)	Peso (kg)	Cv (GPM)
Polegada	mm												
1/2"	15	108	11,1	58	90	38	60,3	120	15,8	8	6,5	1,5	14
3/4"	20	118	14,3	60	100	43	69,9	120	15,8	8,9	9	2,2	38
1"	25	127	20,6	71	110	55	79,4	160	15,8	9,6	10	2,7	60
1.1/4"	32	140	25,4	81	115	60	88,9	160	15,8	11,2	12	4,1	80
1.1/2"	40	165	31,7	105	125	79	98,4	175	15,8	12,7	20	5,5	180
2"	50	178	38,1	108	150	87	120,7	175	19,1	14,3	28	8,4	450