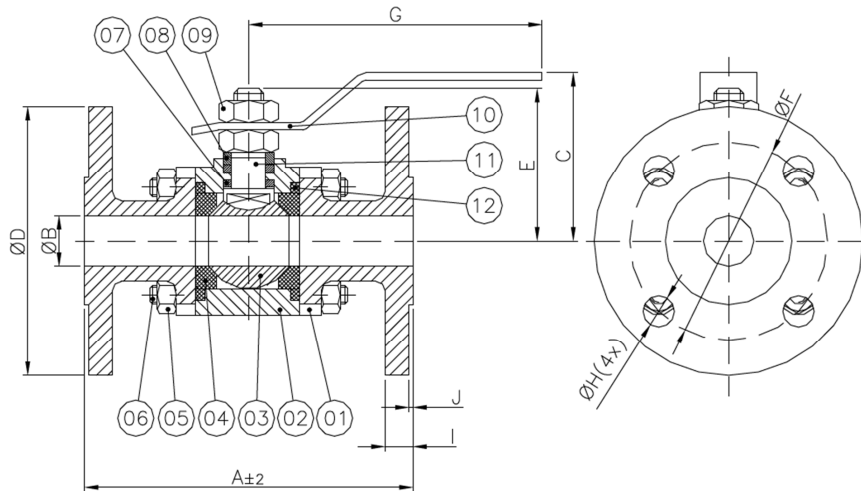


### VÁLVULA ESFERA TRIPARTIDA FLANGEADA DIN PN 40 – PASSAGEM PLENA - SÉRIE 334

MONTAGEM FLUTUANTE – DIN PN 40 - PASSAGEM PLENA



#### ESPECIFICAÇÕES:

- Passagem plena;
- Conexão flangeada;
- Válvula esfera tripartida;
- Haste a prova de expulsão;
- Esfera com montagem flutuante;
- Vedação: Resiliente;
- Acionamento por alavanca com 1/4" de volta;
- Para aplicação química, petroquímica, petrolífera e industrial;
- Em aço carbono ASTM A 216 GR WCB; aço inox ASTM A 351 GR CF8 (SS 304); ASTM A 351 GR CF8M (SS 316);  
outras ligas;
- Pressão de trabalho 40,8 kg/cm<sup>2</sup> [580,3 PSI];

#### NORMAS E PADRÕES:

- Aço Microfundido: ASTM A 985;
- Construção: ISO 17292; ANSI/ASME B16.34;
- Face-a-face: DIN 3202 F1;
- Extremidade: Flanges DIN 2635 PN40;
- Teste: BS EN 12266-1, API 6D e ISO 5208;
- Acabamento das faces dos flanges: MSS-SP6, ranhuras concêntricas, 45 a 55 por polegada ou conforme solicitação do cliente;

POS. POS. / POS.	DENOMINAÇÃO DESCRIPTION / DENOMINACIÓN
1	TAMPA / CAP / TAPA
2	CORPO / BODY / CUERPO
3	ESFERA / BALL / ESFERA
4	SEDE* / SEAT* / INSERTO*
5	PORCA SEXTAVADA / HEXAGONAL NUT / TUERCA HEXAGONAL
6	PRISIONEIRO / STUD / ESPÁRRAGO
7	GAXETA* / GASKET* / EMPAQUETADURA*
8	ANEL DA HASTE / STEM RING / ANILLO DEL VÁSTAGO
9	PORCA SEXTAVADA / HEXAGONAL NUT / TUERCA HEXAGONAL
10	ALAVANCA / LEVER / PALANCA
11	HASTE / STEM / VÁSTAGO
12	JUNTA CORPO/TAMPA* / BODY GASKET/CAP* / JUNTA CUERPO-TAPA*

\*Disponível para reposição / \*Available for replacement / \*Disponible para reposición

DIMENSÕES - PESOS - TORQUES														
TRIPARTIDA PASSAGEM PLENA														
DN		A	ØB	c	ØD	E	ØF	G	ØH	I	J	Torque (Nm)	Peso (kg)	Cv (GPM)
Polegada	mm													
1/2"	15	130	12,7	58	95	43	65	105	14	16	2	75	1,1	14
3/4"	20	150	19	63	105	46	75	105	14	18	2	11,5	2,6	38
1"	25	160	25,4	70	115	54	85	155	14	18	2	17	3,5	60
1.1/4"	32	180	31,8	74	140	60	100	155	18	18	2	21	4,0	80
1.1/2"	40	200	38,1	75	150	67	110	170	18	18	3	29	6,9	180
2"	50	230	50,8	95	165	74	125	175	18	20	3	36	8,0	450