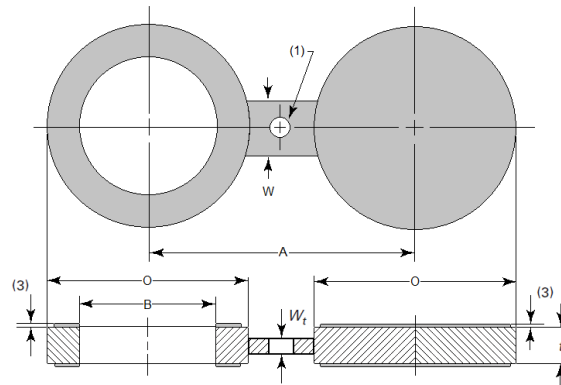


FIGURA 8 - DIMENSÕES - CLASSE 900



DN	B mm	O mm	A mm	T mm	W mm
3/4	21	67	90	6.4	41
1	27	76	100	6.4	57
1.1/4	37	86	110	9.7	57
1.1/2	43	95	125	9.7	67
2	55	140	165	12.7	57
2.1/2	67	162	190	12.7	67
3	83	165	190	15.7	67
4	108	203	235	19.1	76
5	135	244	280	22.4	86
6	162	286	320	25.4	86
8	212	356	395	35.1	95
10	265	432	470	41.1	105
12	315	495	535	47.8	105
14	346	518	560	53.8	114
16	397	572	615	60.5	124
18	448	635	685	66.5	133
20	497	696	750	73.2	133
24	597	835	900	88.9	152

NOTA GERAL: As dimensões estão em milímetros.

- (1) O tamanho do furo (quando necessário devido ao espaçamento dos parafusos) deve ser o mesmo do furo do parafuso do flange e localizado de modo que não interfira no aparafusamento entre dois flanges.
- (2) CONFORME ASME B16.5.

MATERIAIS

ASTM A 516 Gr 60	Aço Carbono	AC
ASTM A 203 Gr E	Aço Liga 3 1/2 Ni	AL
ASTM A 387 Gr 5	Aço Liga 5 Cr 1/2 Mo	
ASTM A 387 Gr 11	Aço Liga 1 1/4 Cr 1/2 Mo	AI
ASTM A 240 Gr 304L	Aço Inox	
ASTM A 240 Gr 316L		
ASTM A 240 Gr 317L		
ASTM A 240 Gr 347		

Para NPS 1/2 a 24 as dimensões da Figura "8", raquete e anel espaçador são baseadas nos flanges ASME B16.5, para NPS 26, 30 e 36 na série A da ASME B16.47 e para NPS 42 na série B da ASME B16.47.

3.11 Considerar as seguintes tolerâncias de fabricação:

- a) espessura: +3,0; -0,0 mm;
- b) diâmetro externo - A: +0,0; -1,0 mm;
- c) diâmetro interno - B: $\pm 1,5$ mm;
- d) dimensão C: +0,0; -1,5 mm;
- e) dimensão D: +1,0; -0,0 mm.