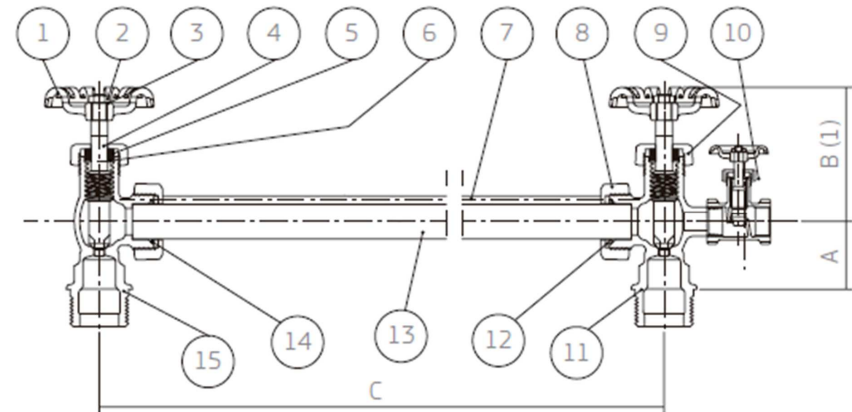


INDICADOR DE NÍVEL PARA LÍQUIDOS – FIG. 081

INDICADOR DE NÍVEL PARA LÍQUIDOS – FIG. 081



MEDIDAS		DIMENSÕES				
NPS*	DN**	A	B (1)	C	D (2)	E (3)
1/2"	15	31	67	406	5/32x42	16x370
3/4"	20	31	67	406	5/32x42	16x370

\* NPS = Tamanho nominal da tubulação.

\*\* DN = Diâmetro nominal

B (1) Aberto.

D (2) Diâmetro e comprimento das varetas de proteção.

E (3) Diâmetro e comprimento do tubo de vidro (opcional).

Vedação tipo agulha.

Válvula de purga de 1/8" BSPT.

Extremidades com rosca BSP ou NPT.

POS.	DENOMINAÇÃO designation designación	MATERIAL material materiales	ABNT	ASTM
01	Volante handwheel volante	Poliamida polyamide poliamida	-	-
02	Porca do volante handwheel nut tuerca del volante	Aço inox 304 stainless steel 304 acero inox 304	5601/30 4	A- 276/304
03	Arruela de identificação identification plate roldana de identificacion	Alumínio aluminum aluminio	-	-
04	Haste stem vástago	Latão brass latón	6188/ C37700	B124/ C37700
05	Gaxeta packing empaquet	PTFE	-	-
06	Arruela washer arendela	Latão brass latón	6188/ C37700	B124/ C37700
07	Vareta rod vareta	Latão brass latón	6188/ C37700	B124/ C37700
08	Porca de união union bonnet tuerca de unión	Bronze bronze bronce	6314/ C83600	B-62/ C83600

POS.	DENOMINAÇÃO designation designación	MATERIAL material materiales	ABNT	ASTM
09	Porca gaxeta packing nut tuerca prensa empaquet	Bronze bronze bronce	6314/ C83600	B-62/ C83600
10	Válvula globo agulha needle valve válvula de aguja	Bronze bronze bronce	6314/ C83600	B-62/ C83600
11	Corpo body cuerpo	Bronze bronze bronce	6314/ C83600	B-62/ C83600
12	Arruela plate roldana	Latão brass latón	6188/ C37700	B124/ C37700
13	Tubo tube tubo	Vidro glass vidrio	-	-
14	Anel tipo o'ring o'ring anillo o'ring	Buna N buna N buna N	-	-
15	Corpo body cuerpo	Bronze bronze bronce	6314/ C83600	B-62/ C83600