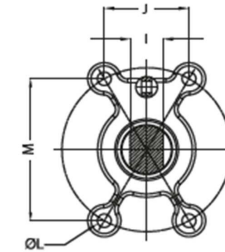
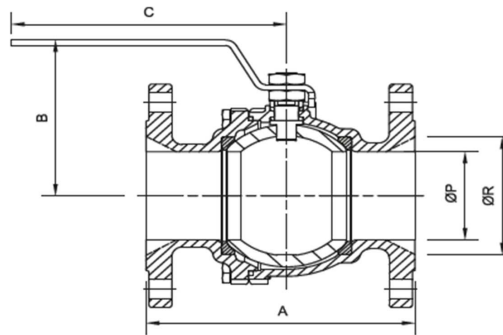
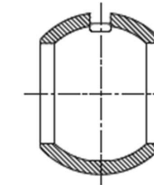


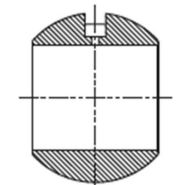
### VÁLVULAS DE ESFERA BIPARTIDAS FLANGEADAS CLASSE 150 – LINHA 9220



Detalhe da Base para Acessórios (Furação Opcional)



Detalhe da esfera para as bitolas de 2" a 6"



Detalhe da esfera para as bitolas de 2" a 6"

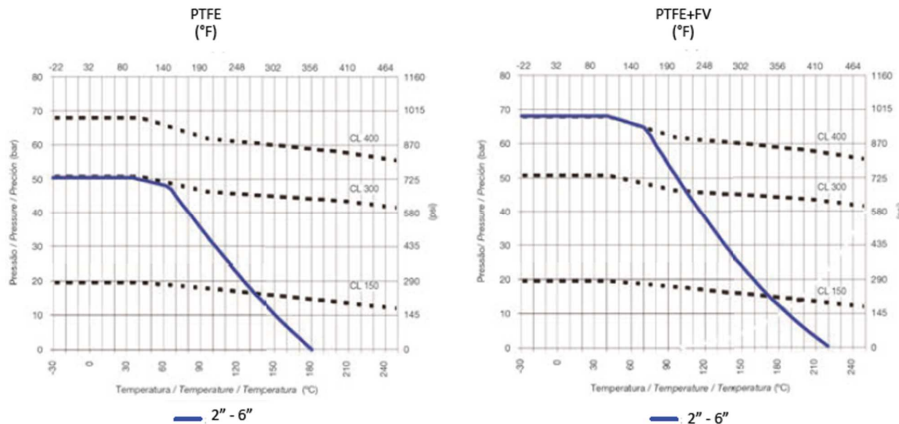
#### Como Especificar 9220

Tipo de Válvula/Classe de Pressão	Corpo + Tampa	Esfera + Haste	Montagem	Vedações	Extremidades	Diâmetro
9220 Válvulas de Esfera Bipartidas Flangeadas Classe 150 9220	2 - WCB 4 - CF8 6 - CF8M	4 - CF8 / AISI 304 6 - CF8M / AISI 316	2 - PP C M 4 - PP I M 6 - PP C O 8 - PP I O Montagem = Parafusos e Alavanca	0 - PTFE 1 - PTFE+FV	8 - Flanges ANSI 8 - ANSI Flange 8 - Bridas ANSI	20 - 2" 25 - 2.1/2" 30 - 3" 40 - 4" 60 - 6"

Exemplo: 9220.24.208.20 - Válvula de Esfera Biparti da Flangeada Classe 150, linha 9220, Corpo e Tampa em WCB, Esfera CF8 e Haste em 304, Aço Carbono, Vedação em PTFE, Flanges ANSI, 2"

Linha 9220											
Bitola		Dimensões mm/(polegadas)									
DN	NPS	A	B	C	ØP	ØR	I	J	ØL	M	Peso kg/(lb)
50	2"	178,00/(7,00)	111,20/(4,37)	335,00/(13,18)	49,50/(1,94)	49,50/(1,94)	10,00/(0,39)	35,50/(1,40)	M6X6	35,50/(1,40)	8,50/(18,74)
65	2 1/2"	191,00/(7,51)	120,70/(4,75)	335,00/(13,18)	60,00/(2,36)	60,00/(2,36)	10,00/(0,39)	35,50/(1,40)	M6X6	35,50/(1,40)	11,20/(24,69)
80	3"	203,00/(8,00)	136,20/(5,36)	335,00/(13,18)	75,00/(2,95)	75,00/(2,95)	13,00/(0,51)	35,50/(1,40)	M6X6	35,50/(1,40)	14,80/(32,63)
100	4"	229,00/(9,00)	168,70/(6,64)	407,00/(16,02)	100,60/(3,96)	100,60/(3,96)	16,00/(0,63)	49,50/(1,95)	M8X8	49,50/(1,95)	30,00/(66,14)
150	6"	267,00/(10,51)	196,00/(7,71)	570,00/(22,44)	127,00/(5,00)	148,00/(5,82)	20,00/(0,78)	51,00/(2,01)	M10X12	88,30/(3,47)	44,20/(97,44)

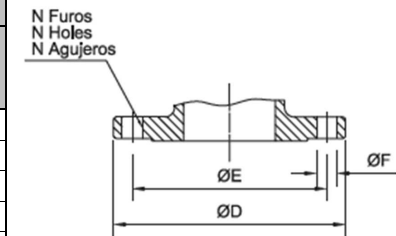
#### GRÁFICO PRESSÃO X TEMPERATURA (COMPORTAMENTO DAS VEDAÇÕES)



\*Vedação PTFE+CA (sob consulta).

#### DIMENSÕES DO FLANGE - MM/(POLEGADAS)

Bitola		Classe 150			
DN	NPS	ØD	ØE	ØF	N
15	1/2"	90,00/(3,50)	60,30/(2,38)	15,90/(0,62)	4
20	3/4"	100,00/(3,88)	69,90/(2,75)	15,90/(0,62)	4
25	1"	110,00/(4,25)	79,40/(3,12)	15,90/(0,62)	4
40	1.1/2"	125,00/(5,00)	98,00/(3,88)	15,90/(0,62)	4
50	2"	150,00/(6,00)	120,70/(4,75)	19,00/(0,75)	4
60	2.1/2"	180,00/(7,00)	139,70/(5,50)	19,00/(0,75)	4
80	3"	190,00/(7,50)	152,40/(6,00)	19,00/(0,75)	4
100	4"	230,00/(9,00)	190,50/(7,50)	19,00/(0,75)	8
150	6"	280,00/(11,00)	241,30/(9,50)	22,20/(0,87)	8



**OBSERVAÇÕES:** Não recomendamos a utilização de esfera oca em: vapor, alta/média pressão ou tubulações com aplicação de PIG durante a limpeza.