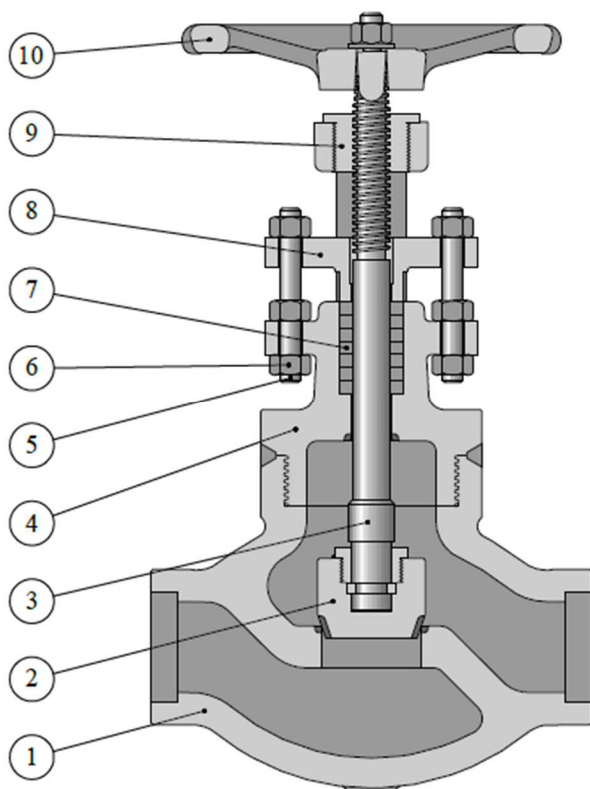


## ESPECIFICAÇÃO DE MATERIAIS PARA VÁLVULA GAVETA LIP SEAL



### CONSTRUÇÃO

- Conforme norma BS 1873 / ASME B16.34.

### INSPEÇÃO E TESTE

- Conforme norma API 598.

### ACIONAMENTO

- Redutor Manual **ver Pág. 3.**

- Atuador Elétrico, Pneumático e Hidráulico **ver Pág. 4.**

- Extensão de haste/pedestal de manobra **ver Pág. 4.**

- Volante ajustável para corrente **ver Pág. 5.**

### ACESSÓRIOS

- Conexões auxiliares **ver Pág. 6.**

- By-pass **ver Pág. 7.**

### CONSULTAS E PEDIDOS

- Informar figura, diâmetro e coluna do material.

| POS. | DESCRIÇÃO                  | MATERIAIS (Especificação ASTM exceto onde indicado) |              |               |                 |
|------|----------------------------|---|--------------|---------------|-----------------|
|      |                            | WCB/410   | CF8/304      | CF8M/316      | WC6/410         |
| 1    | Corpo                      | WCB + 11-13% Cr                                     | A 351 Gr CF8 | A 351 Gr CF8M | WC6 + 11-13% Cr |
| 2    | Cone (DN 4 pol. e menores) | AISI 410  | AISI 304     | AISI 316      | AISI 410        |
| 2    | Cone (DN 6 pol. e maiores) | WCB + 11-13% Cr                                     | A 351 Gr CF8 | A 351 Gr CF8M | WC6 + 11-13% Cr |
| 3    | Haste                      | AISI 410  | AISI 304     | AISI 316      | AISI 410        |
| 4    | Tampa Castelo              | A 216 Gr WCB  | A 351 Gr CF8 | A 351 Gr CF8M | A 217 Gr WC6    |
| 5    | Prisioneiro preme gaxeta   | A 193 Gr B7   | A 193 Gr B8  | A 193 Gr B8M  | A 193 Gr B7     |
| 6    | Porca preme gaxeta         | A 194 Gr 2H   | A 194 Gr 8   | A 194 Gr 8M   | A 194 Gr 2H     |
| 7    | Gaxetas                    | Grafoil   | Grafoil      | Grafoil       | Grafoil         |
| 8    | Preme Gaxeta               | A 216 Gr WCB  | A 351 Gr CF8 | A 351 Gr CF8M | A 217 Gr WC6    |
| 9    | Bucha Rosqueada            | LATÃO   | LATÃO        | LATÃO         | LATÃO           |
| 10   | Volante                    | A 395   | A 395        | A 395         | A 395           |

## VÁLVULA GLOBO LIP SEAL CLASSE 2500 PSI

HASTE ASCENDENTE & ROSCA EXTERNA

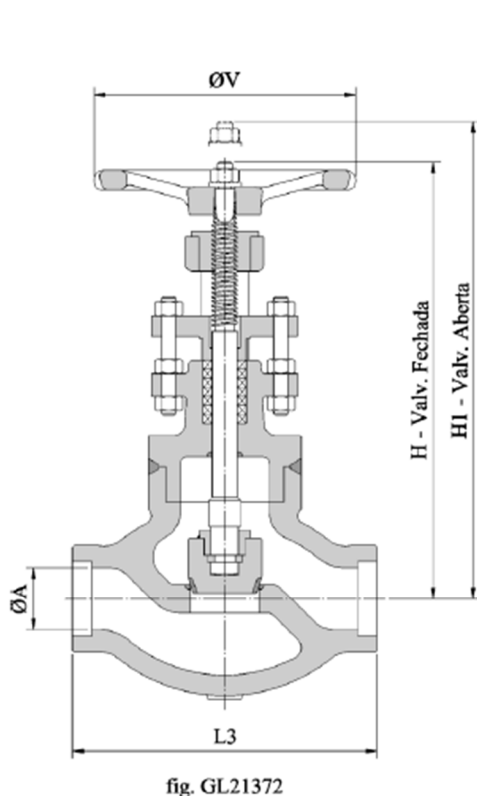


fig. GL21372

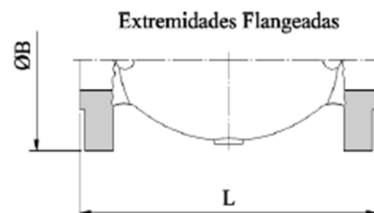


fig. GL21370

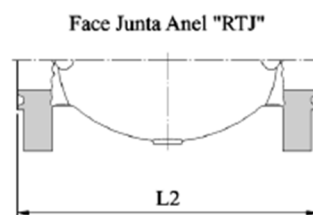


fig. GL21374

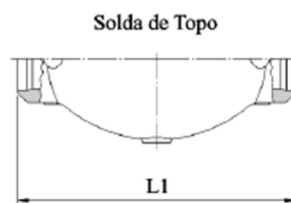


fig. GL21371

| DN pol. | A mm  | L, L1 mm | L2 mm   | L3 mm | B mm  | H mm  | H1 mm | V mm  | GL21370<br>GL21374 | PESO [Kg]<br>GL21371 | GL21372 |
|---------|-------|----------|---------|-------|-------|-------|-------|-------|--------------------|----------------------|---------|
| 1/2     | 11,2  | 263,5    | 263,5   | 140   | 133,4 | 245   | 258   | 150   | 14                 | 10                   | 8       |
| 3/4     | 14,2  | 273,1    | 273,1   | 140   | 139,7 | 245   | 258   | 150   | 15                 | 11                   | 9       |
| 1       | 19,1  | 308,0    | 308,0   | 186   | 158,8 | 400   | 420   | 250   | 39                 | 30                   | 28      |
| 1.1/2   | 28,4  | 384,2    | 387,4   | 205   | 203,2 | 450   | 475   | 300   | 92                 | 74                   | 70      |
| 2       | 38,1  | 450,9    | 454,1   | 280   | 235,0 | 500   | 525   | 400   | 123                | 96                   | 90      |
| 2.1/2   | 47,5  | 508,0    | 514,4   | 330   | 266,7 | 540   | 565   | 580   | 162                | 124                  | 115     |
| 3       | 57,2  | 577,9    | 584,3   | 368   | 304,8 | 620   | 650   | 580   | 183                | 127                  | 120     |
| 4       | 72,9  | 673,1    | 682,6   | 457   | 355,6 | 1.050 | 1.085 | 750   | 444                | 358                  | 335     |
| 6       | 111,0 | 914,4    | 927,1   |       | 482,6 | 1.220 | 1.275 | 1.000 | 900                | 750                  |         |
| 8       | 146,1 | 1.022,4  | 1.038,3 |       | 552,5 | 1.900 | 2.000 | 1.000 | 1.158              | 866                  |         |

### Face a Face

- Válvulas flangeadas e biseladas para solda de topo conforme norma ASME B16.10.
- Válvulas com extremidades para solda de encaixe conforme fornecedor.

### Extremidades

- Flanges conforme norma ASME B16.5.
- Flanges com face junta anel RTJ e outros tipos de faceamentos especiais.

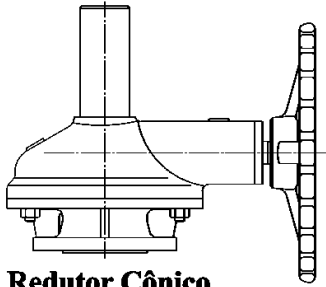
- Solda de topo conforme norma ASME B16.25.

- Solda de encaixe conforme norma ASME B16.11.

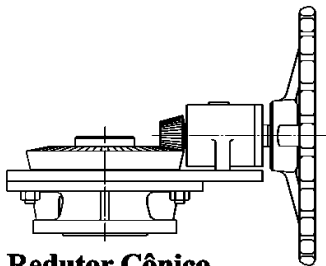
### Acionamento

- Com volante de impacto para DN 1.1/2 pol. e acima.

**TIPOS DE ACIONAMENTOS**  
VÁLVULA DE DESLOCAMENTO LINEAR

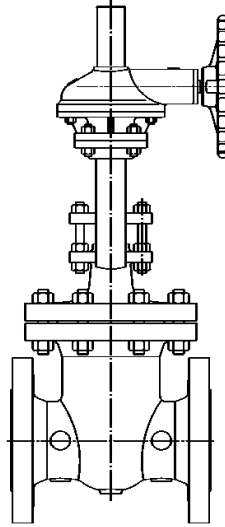


**Redutor Cônico  
Caixa Fechada**

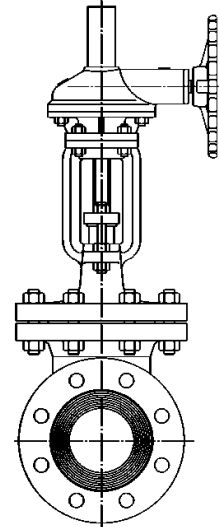


**Redutor Cônico  
Caixa Aberta**

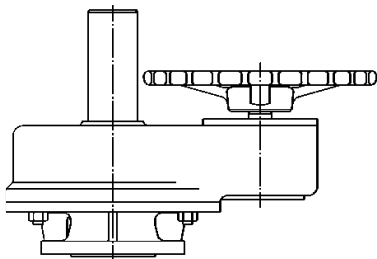
**Tipos de Montagens**



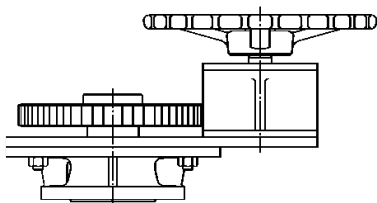
**Tipo N**



**Tipo O**

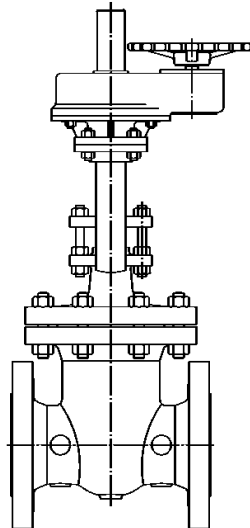


**Redutor Paralelo  
Caixa Fechada**

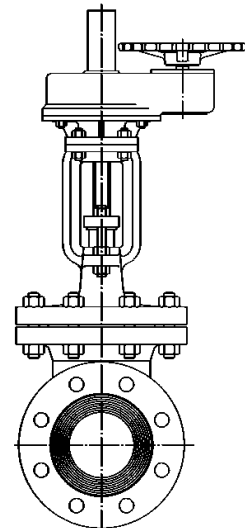


**Redutor Paralelo  
Caixa Aberta**

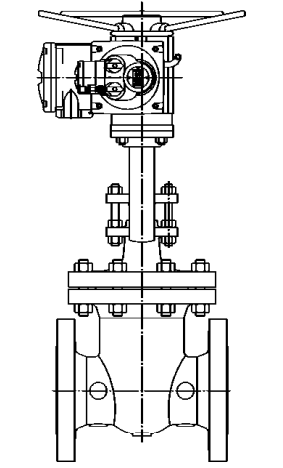
**Tipos de Montagens**



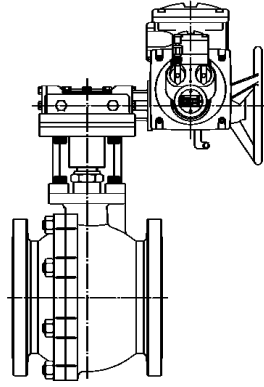
**Tipo N**



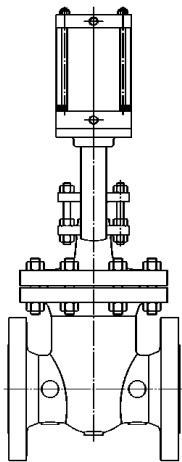
**Tipo O**

**TIPOS DE ACIONAMENTO**

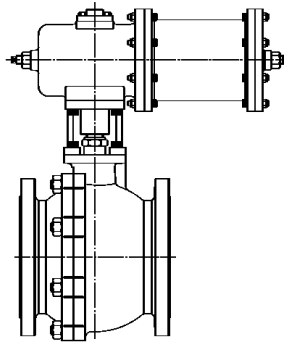
**Atuador Eléctrico  
Válvula Haste Ascendente**



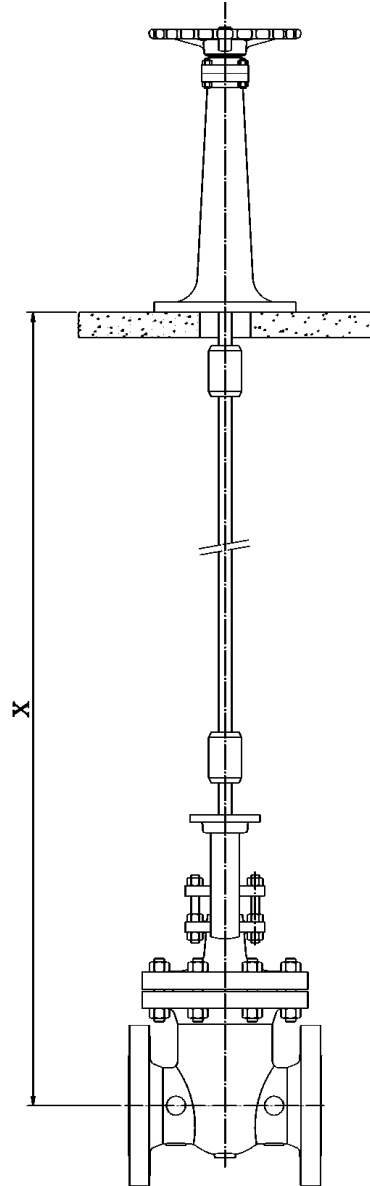
**Atuador Eléctrico  
Válvula Rotativa**



**Atuador Pneumático/Hidráulico  
Válvula Haste Ascendente**



**Atuador Pneumático/Hidráulico  
Válvula Rotativa**

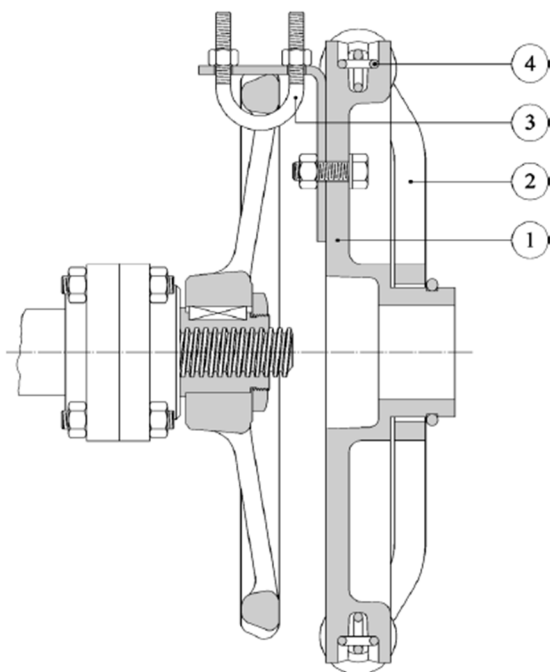


**Pedestal de Manobra**

Obs.: Dimensão "X" deverá ser indicada pelo cliente.

## VOLANTE AJUSTÁVEL PARA CORRENTE

| POS. | DESCRIÇÃO | Material                |
|------|-----------|-------------------------|
| 1    | Volante   | Ferro Nodular           |
| 2    | Guia      | Ferro Nodular           |
|      | Grampo    | Aço Carbono             |
| 4    | Corrente  | Aço Carbono Galvanizado |



### UTILIZAÇÃO

O Volante ajustável para corrente é utilizado para a operação de válvulas instaladas em tubulações aéreas ou verticais, ou seja, posicionadas acima do operador, facilitando assim a operação de válvulas a distância.

### FIXAÇÃO

A forma de fixação com grampo tipo "U" é utilizada para que o volante ajustável para corrente fique afastado o suficiente do volante da válvula, para que seja utilizado uma alavanca, caso se necessite de um maior torque para abertura ou fechamento da válvula.

### CORRENTE

As correntes são padronizadas para todos os tamanhos de volantes ajustáveis

## DIMENSIONAMENTO DO VOLANTE AJUSTÁVEL

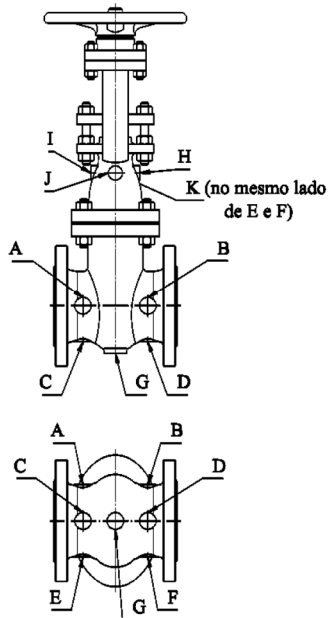
### PEDIDOS E CONSULTAS:

| N° Volante Ajustável | Diâmetro do Volante Ajustável mm | Diâmetro do Volante Manual da Válvula mm |
|----------------------|----------------------------------|--|
| 1.5                  | 190                              | 153 a 190                                |
| 2.0                  | 229                              | 197 a 229                                |
| 2.5                  | 318                              | 235 a 318                                |
| 3.0                  | 394                              | 324 a 394                                |
| 3.5                  | 483                              | 400 a 483                                |
| 4.0                  | 559                              | 489 a 559                                |
| 4.5                  | 660                              | 565 a 660                                |
| 5.0                  | 762                              | 667 a 864                                |

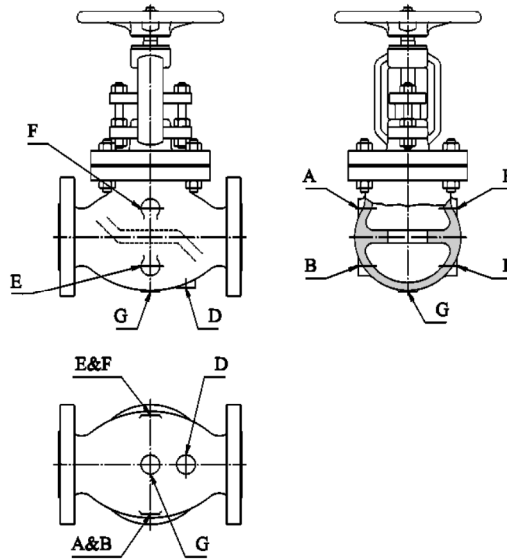
Informar número de figura da válvula, diâmetro nominal do volante manual da válvula, número do volante

**LOCALIZAÇÃO E DIMENSÕES DAS CONEXÕES AUXILIARES  
CONFORME ASME B 16.34 E MSS SP-45**

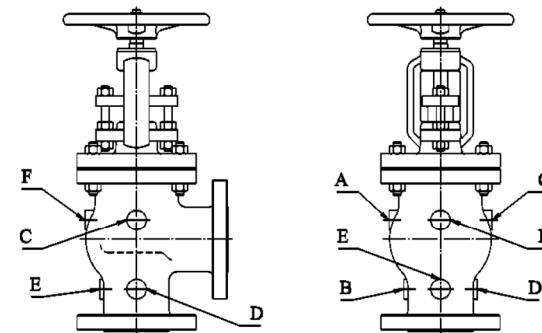
**Válvula Gaveta**



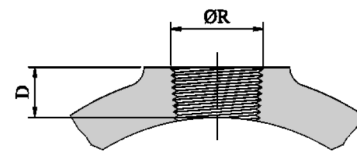
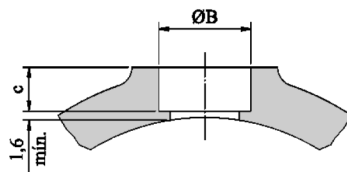
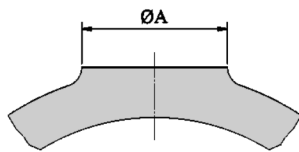
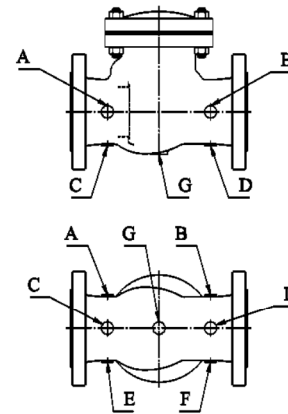
**Válvula Globo**



**Válvula Globo Angular**



**Válvula Retenção**



| Diâmetro Nominal da Válvula, pol | Diâmetro Nominal Dreno ou By-Pass , pol | A mm | B mm | C mm | R - NPT pol |
|----------------------------------|---|------|------|------|-------------|
| 2 a 4                            | 1/2                                     | 38   | 21,7 | 4,8  | 1/2         |
| 5 a 8                            | 3/4                                     | 44   | 27,1 | 6,4  | 3/4         |
| 10 a 24                          | 1                                       | 54   | 33,8 | 6,4  | 1           |
| 26 a 48                          | 1.1/2                                   | 70   | 48,6 | 6,4  | 1.1/2       |

## BY-PASSES PARA VÁLVULAS DE AÇO

### VÁLVULAS DO BY-PASS

Para todas as classes de pressão, as válvulas do by-pass são do tipo Globo ou Globo Angular, com tampa aparafusada, haste ascendente com rosca externa e extremidades para solda de encaixe, porém para as válvulas do tipo Pressure Seal as válvulas são do tipo com castelo soldado (lip-seal).

### MATERIAIS DA VÁLVULA DO BY-PASS E DOS TUBOS

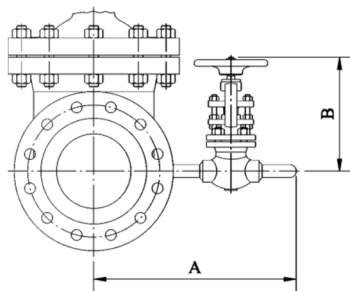
Os materiais utilizados na fabricação das válvulas e dos tubos são equivalentes aos empregados na fabricação da válvula principal.

### LOCALIZAÇÃO PADRÃO DO BY-PASS

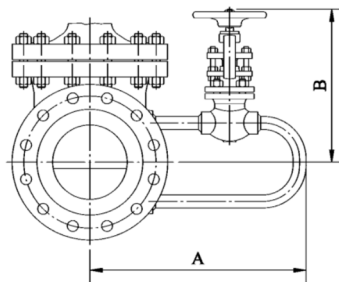
Válvulas Gaveta: posição "A" e "B" conforme Pag.6

Válvulas Globo, Angular e Retenção: posição "E" e "F" conforme **Pag.6**

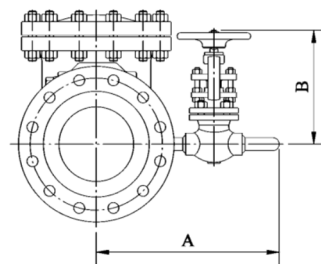
Outras localizações podem ser fornecidas, para isto se referir à **Pag.6**



**Válvula Gaveta**



**Válvula Globo**



**Válvula Retenção**

| Válvula Principal   |                     | Diâmetro do By-pass | Dimensões aproximadas da instalação do by-pass |         |         |         |          |           |            |
|---------------------|---------------------|---------------------|--|---------|---------|---------|----------|-----------|------------|
| Tipo da Válvula     | Diâmetro da Válvula |                     | A  |         |         |         |          | B         |            |
|                     |                     |                     | 150 psi  | 300 psi | 600 psi | 900 psi | 1500 psi | 150 a 600 | 900 e 1500 |
| GAVETA              | 4                   | 1/2                 | 360  | 360     | 380     | 410     | 440      | 215       | 240        |
|                     | 6                   | 3/4                 | 455  | 455     | 465     | 480     | 540      | 235       | 240        |
|                     | 8                   | 3/4                 | 465  | 500     | 530     | 550     | 590      | 235       | 240        |
|                     | 10                  | 1                   | 585  | 600     | 610     | 650     | 720      | 290       | 350        |
|                     | 12                  | 1                   | 630  | 630     | 660     | 720     | 790      | 290       | 350        |
|                     | 14                  | 1                   | 660  | 670     | 700     | 760     | 820      | 290       | 350        |
|                     | 16                  | 1                   | 690  | 710     | 720     | 790     | 850      | 290       | 350        |
|                     | 18                  | 1                   | 740  | 760     | 760     | 830     | 900      | 290       | 350        |
|                     | 20                  | 1                   | 760  | 790     | 810     | 880     | 940      | 290       | 350        |
|                     | 24                  | 1                   | 860  | 870     | 900     | 970     | 1.030    | 290       | 350        |
|                     | 28                  | 1.1/2               | 980  | 1.010   | -       | -       | -        | 335       | -          |
|                     | 30                  | 1.1/2               | 1.000  | 1.020   | -       | -       | -        | 335       | -          |
|                     | 32                  | 1.1/2               | 1.020  | 1.070   | -       | -       | -        | 335       | -          |
|                     | 36                  | 1.1/2               | 1.120  | 1.130   | -       | -       | -        | 335       | -          |
| 40                  | 1.1/2               | 1.180               | -  | -       | -       | -       | 335      | -         |            |
| 42                  | 1.1/2               | 1.190               | -  | -       | -       | -       | 335      | -         |            |
| 48                  | 1.1/2               | 1.270               | -  | -       | -       | -       | 335      | -         |            |
| GLOBO               | 4                   | 1/2                 | 360  | 360     | 395     | 435     | 455      | 285       | 310        |
|                     | 6                   | 3/4                 | 445  | 445     | 480     | 500     | 520      | 315       | 335        |
|                     | 8                   | 3/4                 | 490  | 500     | 500     | 520     | 550      | 330       | 335        |
|                     | 10                  | 1                   | 570  | 590     | 600     | 630     | 660      | 400       | 460        |
|                     | 12                  | 1                   | 620  | 630     | 650     | 680     | 720      | 400       | 460        |
|                     | 14                  | 1                   | 710  | -       | -       | -       | -        | 400       | -          |
|                     | 16                  | 1                   | 740  | -       | -       | -       | -        | 400       | -          |
| RETENÇÃO PORTINHOLA | 4                   | 1/2                 | 325  | 325     | 380     | 440     | 450      | 215       | 240        |
|                     | 6                   | 3/4                 | 415  | 415     | 460     | 500     | 520      | 235       | 240        |
|                     | 8                   | 3/4                 | 430  | 430     | 510     | 550     | 590      | 235       | 240        |
|                     | 10                  | 1                   | 510  | 530     | 600     | 670     | 710      | 290       | 350        |
|                     | 12                  | 1                   | 565  | 620     | 690     | 730     | 800      | 290       | 350        |
|                     | 14                  | 1                   | 570  | 670     | 720     | 750     | 830      | 290       | 350        |
|                     | 16                  | 1                   | 650  | 705     | 780     | 810     | -        | 290       | 350        |
|                     | 18                  | 1                   | 710  | 740     | 840     | -       | -        | 290       | -          |
|                     | 20                  | 1                   | 750  | 780     | 880     | -       | -        | 290       | -          |
|                     | 24                  | 1                   | 800  | 820     | 910     | -       | -        | 290       | -          |
|                     | 28                  | 1.1/2               | 930  | -       | -       | -       | -        | 335       | -          |
| 30                  | 1.1/2               | 950                 | -  | -       | -       | -       | 335      | -         |            |