

VÁLVULA MACHO – FIG. 071

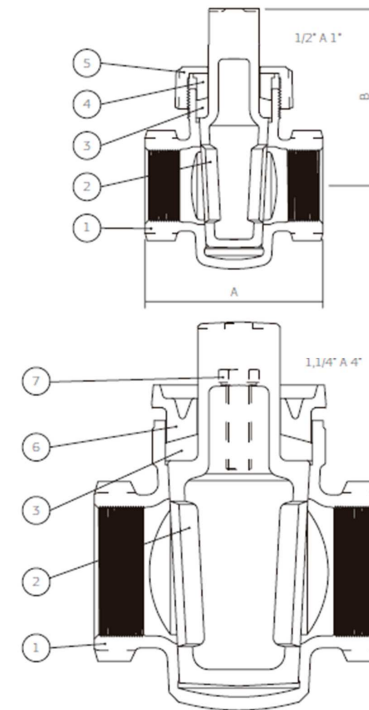


MEDIDAS		DIMENSÕES	
NPS*	DN**	A	B
1/2"	15	62	66
3/4"	20	73	70
1"	25	80	79
1 1/4"	32	93	80
1 1/2"	40	110	97
2"	50	130	113
2 1/2"	65	162	130
3"	80	200	176
4"	100	226	182

CONDIÇÕES DE TRABALHO		
VAPOR SATURADO <i>saturated steam vapor saturado</i>	125 PSI (9 BAR)	SEM CHOQUE <i>non shock sin choque</i>
ÁGUA, ÓLEO <i>water, oil agua, aceite</i>	200 PSI (14 BAR)	

* NPS = Tamanho nominal da tubulação.

** DN = Diâmetro nominal.



POS.	DENOMINAÇÃO <i>designation designación</i>	MATERIAL <i>material materiales</i>	ABNT	ASTM
01	Corpo <i>body cuerpo</i>	Bronze <i>bronze bronze</i>	NBR631 4/ C83600	B-62/ C83600
02	Macho conico <i>cock conic paso cónica</i>	Bronze <i>bronze bronze</i>	NBR631 4/ C83600	B-62/ C83600
03	Gaxeta <i>packing empaque</i>	PTFE		
04	Bucha gaxeta <i>packing gland prensa empaque</i>	Latão <i>brass latón</i>	NBR618 8/ C37700	B124/ C37700
05	Porca gaxeta <i>packing nut tuerca prensa empaque</i>	Bronze <i>bronze bronze</i>	NBR631 4/ C83600	B-62/ C83600
06	Preme gaxeta <i>packing gland prensa empaque</i>	Bronze <i>bronze bronze</i>	NBR631 4/ C83600	B-62/ C83600
07	Parafuso <i>bolts tornillo</i>	Aço <i>stanless acero</i>	NBR600 6/ 1020	SAE 1020

Extremidades de acordo com a norma ISO 7.1 (BSP) ou ANSI B 1.20.1 (NPT).