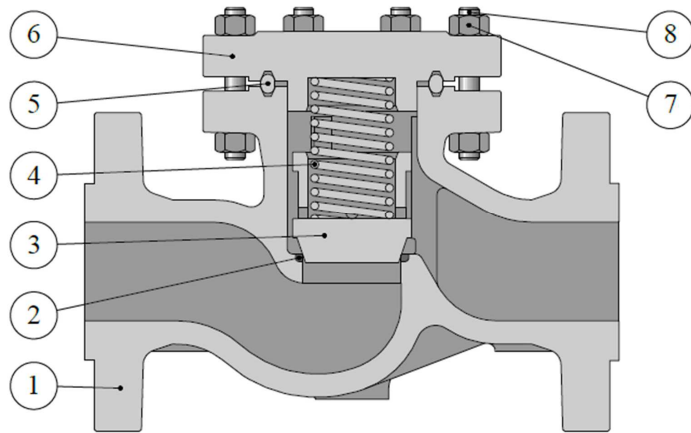
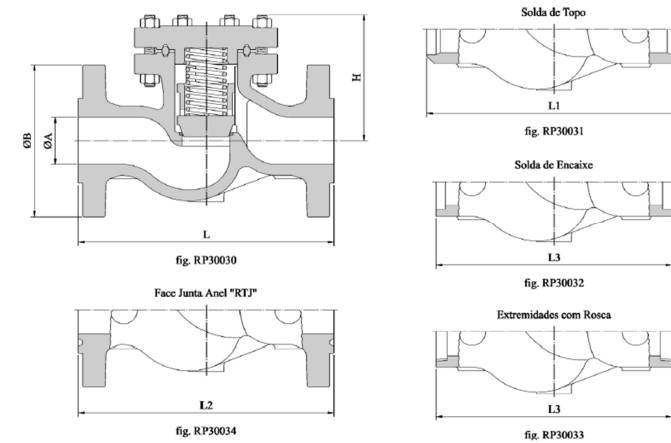


**ESPECIFICAÇÃO DE MATERIAIS PARA VÁLVULA RETENÇÃO PISTÃO  
TAMPA APARAFUSADA**



**VÁLVULA RETENÇÃO PISTÃO CLASSE 600 PSI  
TAMPA APARAFUSADA**



**Construção**

- Conforme norma BS 1868 / ASME B16.34.

**Inspecção e Teste**

- Conforme norma API 598.

**Consultas e Pedidos**

- Informar figura, diâmetro e coluna do material.

POS.	DESCRIÇÃO	MATERIAIS (Especificação ASTM exceto onde indicado)			
		WCB/410	CF8/304	CF8M/316	WC6/410
1	Corpo	A 216 Gr WCB	A 351 Gr CF8	A 351 Gr CF8M	A 217 Gr WC6
2	Sede	INOX 11-13% Cr	N. A.	N. A.	INOX 11-13% Cr
3	Cone (DN 4 pol. e menores)	AISI 410	AISI 304	AISI 316	AISI 410
3	Cone (DN 6 pol. e maiores)	WCB + 11-13% Cr	A 351 Gr CF8	A 351 Gr CF8M	WC6 + 11-13% Cr
4	Mola 600# e acima	AISI 302	AISI 304	AISI 316	AISI 302
5	Junta corpo/tampa 150#	Flex. 304/Grafoil	Flex. 304/Grafoil	Flex. 316/Grafoil	Flex. 304/Grafoil
5	Junta corpo/tampa 300#	Flex. 304/Grafoil	Flex. 304/Grafoil	Flex. 316/Grafoil	Flex. 304/Grafoil
5	Junta corpo/tampa 600# e acima	RTJ - AÇO DOCE	RTJ - AISI 304	RTJ - AISI 316	RTJ - AISI 304
6	Tampa	A 216 Gr WCB	A 351 Gr CF8	A 351 Gr CF8M	A 217 Gr WC6
7	Porca corpo/tampa	A 194 Gr 2H	A 194 Gr 8	A 194 Gr 8M	A 194 Gr 2H
8	Prisioneiro corpo/tampa	A 193 Gr B7	A 193 Gr B8	A 193 Gr B8M	A 193 Gr B7

DN pol.	A mm	L, L1 mm	L2 mm	L3 mm	B mm	H mm	RP30030 RP30034	PESO [Kg] RP30031	RP30032 RP30033
1/2	12,7	165,1	163,5	90	95,3	90	6	5	4
3/4	19,1	190,5	190,5	115	117,3	90	8	6	5
1	25,4	215,9	215,9	140	123,9	115	10	7	6
1.1/2	38,1	241,3	241,3	180	155,4	130	24	18	16
2	50,8	292,1	295,3	292	165,1	165	32	24	24
2.1/2	63,5	330,2	333,4	330	190,5	170	45	36	36
3	76,2	355,6	358,8	357	209,6	180	50	44	44
4	101,6	431,8	435,0	432	273,0	230	100	76	76
6	152,4	558,8	562,0		355,6	330	250	200	
8	200,0	660,4	663,6		419,1	400	380	315	
10	248,0	787,4	790,6		508,0	460	550	440	
12	298,5	838,2	841,4		558,8	530	850	725	

**FACE A FACE**

- Válvulas flangeadas e biseladas para solda de topo conforme norma ASME B16.10.
- Válvulas com extremidades com rosca e para solda de encaixe conforme fábrica.

**EXTREMIDADES**

- Flanges conforme norma ASME B16.5, dimensões ver anexo B pag. B4.
- Flanges com face junta anel RTJ e outros tipos de faceamentos especiais.
- Solda de topo conforme norma ASME B16.25.
- Solda de encaixe conforme norma ASME B16.11.
- Rosca NPT conforme norma ASME B1.20.1.