

VÁLVULA DE FECHO COM MOLA – FIG. 089

MEDIDAS		DIMENSÕES				
NPS*	DN**	A	B	C	D	E
1"	25	104	123	40	200	17

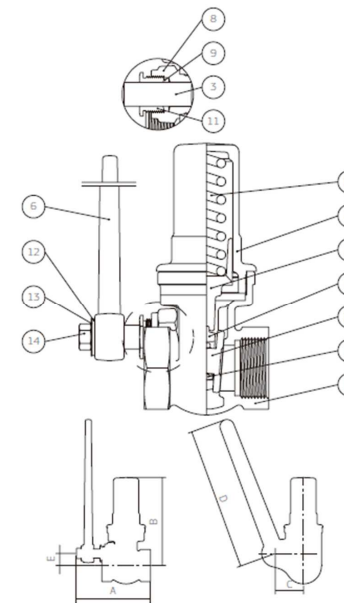


CONDIÇÕES DE TRABALHO		
ÁGUA, ÓLEO water, oil agua, aceite	200 PSI (14 BAR)	SEM CHOQUE non shock sin choque

* NPS = Tamanho nominal da tubulação.

** DN = Diâmetro nominal.

Extremidades de acordo com a norma ISO 7.1 (BSP) ou ANSI B 1.20.1 (NPT).



POS.	DENOMINAÇÃO <i>designation</i> <i>designación</i>	MATERIAL <i>material</i> <i>materiales</i>	ABNT	ASTM
01	Corpo <i>body</i> <i>cuerpo</i>	Bronze <i>bronze</i> <i>bronze</i>	NBR631 4/ C83600	B-62/ C83600
02	Cabeça <i>bonnet</i> <i>bonete</i>	Bronze <i>bronze</i> <i>bronze</i>	Gaxeta <i>packing</i> <i>empaquetamiento</i>	B-62/ C83600
03	Haste <i>stem</i> <i>vástago</i>	Latão <i>brass</i> <i>latón</i>	NBR618 8/ C37700	B124/ C37700
04	Alavanca <i>hanger</i> <i>palanca</i>	Latão <i>brass</i> <i>latón</i>	NBR694 1- - Liga 3	-
05	Assento de mola <i>spring washer</i> <i>asiento del resorte</i>	Bronze <i>bronze</i> <i>bronze</i>	NBR631 4/ C83600	B-62/ C83600
06	Cabo <i>handle</i> <i>mango</i>	Bronze <i>bronze</i> <i>bronze</i>	NBR631 4/ C83600	B-62/ C83600
07	Disco fêmea <i>disc</i> <i>disco</i>	Latão <i>brass</i> <i>latón</i>	NBR618 8/ C37700	B124/ C37700
08	Estojo <i>case</i> <i>estuche</i>	Bronze <i>bronze</i> <i>bronze</i>	NBR631 4/ C83600	B-62/ C83600
09	Gaxeta <i>packing</i> <i>empaquetamiento</i>	PTFE	-	-
10	Mola <i>spring</i> <i>resorte</i>	Aço i <i>stainless</i> <i>acero</i>	NBR600 6	SAE 1070 /C
11	Preme gaxeta <i>packing gland</i> <i>prensa empaquetamiento</i>	Latão <i>brass</i> <i>latón</i>	NBR502 3/ C3600	B16/ C3600
12	Arruela lisa <i>washer</i> <i>arandela</i>	Aço <i>bicromatizado</i> <i>dichromated</i> <i>steel</i> <i>acero</i> <i>bicromatizado</i>	-	-
13	Arruela de identificação <i>identification</i> <i>plate</i> <i>roldana de identificación</i>	Alumínio <i>aluminum</i> <i>aluminio</i>	-	-
14	Porca <i>nut</i> <i>tuerca</i>	Aço inox 304 <i>stainless steel</i> <i>304</i> <i>acero inox</i> <i>304</i>	NBR560 1/ 304	A- 276/304
15	Disco macho <i>Disc</i> <i>Disco</i>	Latão <i>brass</i> <i>latón</i>	NBR618 8/ C37700	B124/ C37700