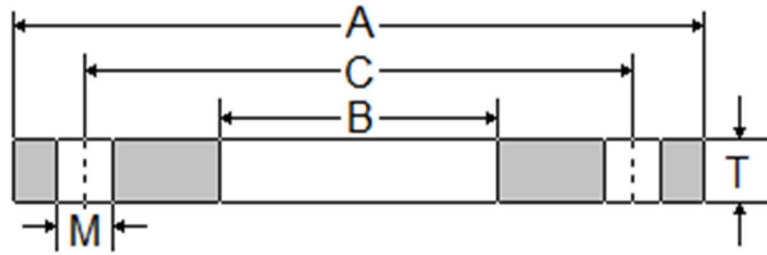


## FLANGE SOBREPOSTO PLANO - AWWA C207 - CLASSE D (175-150 PSI)



DN (pol.)	Nº de Furos	A (mm)	B (mm) (7)	C (mm)	T (mm)	M (mm) (5)	Diâmetro do Parafuso (mm) (6)
4	8	228,6	116,1	190,5	15,9	19,1	15,9
5	8	254,0	143,8	215,9	15,9	22,2	19,1
6	8	279,4	170,7	241,3	17,5	22,2	19,1
8	8	342,9	221,5	298,5	17,5	22,2	19,1
10	12	406,4	276,4	362,0	17,5	25,4	22,2
12	12	482,6	327,2	431,8	20,6	25,4	22,2
14	12	533,4	360,4	476,3	23,8	28,6	25,4
16	16	596,9	411,2	539,8	25,4	28,6	25,4
18	16	635,0	462,0	577,9	27,0	31,8	28,6
20	20	698,5	512,8	635,0	28,6	31,8	28,6
22	20	749,3	563,6	692,2	30,2	34,9	31,8
24	20	812,8	614,43	749,3	31,75	34,93	31,75
26	24	869,95	665,23	806,45	33,32	34,93	31,75
28	28	927,1	716,03	863,6	33,32	34,93	31,75
30	28	984,25	766,83	914,4	34,93	34,93	31,75
32	28	1060,45	817,63	977,9	38,1	41,28	38,1
34	32	1111,25	868,43	1028,7	38,1	41,28	38,1
36	32	1168,4	919,23	1085,85	41,28	41,28	38,1
38	32	1238,25	970,03	1149,35	41,28	41,28	38,1
40	36	1289,05	1020,83	1200,15	41,28	41,28	38,1
42	36	1346,2	1071,63	1257,3	44,45	41,28	38,1
44	40	1403,35	1122,43	1314,45	44,45	41,28	38,1
46	40	1454,15	1173,23	1365,25	44,45	41,28	38,1
48	44	1511,3	1224,03	1422,4	47,63	41,28	38,1
50	44	1568,45	1274,83	1479,55	50,8	47,63	44,45
52	44	1625,6	1325,63	1536,7	50,8	47,63	44,45
54	44	1682,75	1376,43	1593,85	53,98	47,63	44,45
60	52	1854,2	1528,83	1758,95	57,15	47,63	44,45
66	52	2032	1681,23	1930,4	63,5	47,63	44,45
72	60	2197,1	1833,63	2095,5	66,68	47,63	44,45
78	64	2362,2	1986,03	2260,6	69,85	53,98	50,8
84	64	2533,65	2138,43	2425,7	73,03	53,98	50,8
90	68	2705,1	2290,83	2590,8	76,2	60,32	57,15
96	68	2876,55	2443,23	2755,9	82,55	60,32	57,15
102	72	3048	2595,63	2908,3	82,55	66,67	63,5
108	72	3219,45	2748,03	3067,05	85,73	66,67	63,5
114	76	3390,9	2900,43	3219,45	88,9	73,02	69,85
120	76	3562,35	3052,83	3371,85	88,9	73,02	69,85
126	80	3733,8	3205,23	3536,95	95,25	79,37	76,2
132	80	3905,25	3357,63	3702,05	98,43	79,37	76,2
138	84	4076,7	3510,03	3860,8	101,6	85,72	82,55
144	84	4248,15	3662,43	4019,55	104,78	85,72	82,55

Notas:

A pressão nominal de trabalho à temperatura atmosférica para flanges de 4" a 12" é de 175 PSI e para flanges de 14" a 144" é de 150 PSI;

Todas dimensões estão em milímetros, exceto Diâmetro Nominal (em polegada);

Estes flanges tem a mesma medida OD (dimensão A) e número de furos de parafusos que os flanges norma ANSI B16.1 classe 125lbs;

A medida M descrita nesta tabela está em conformidade com a norma AWWA C207-94, para obter o valor de acordo com a revisão AWWA C207-07 veja a nota 6;

De acordo com a norma AWWA C207-07, o furo do parafuso (dimensão M) deve ser 1/8 de polegada (3,175 mm) maior que o diâmetro do parafuso;

Conforme a revisão AWWA C207-07, a dimensão B deve ser especificada pelo cliente sempre que o Diâmetro Nominal do flange for superior a 24", e não poderá exceder 6,35mm do diâmetro OD do tubo. Os valores da medida B descritos nesta tabela para flanges de 26" a 144" referem-se à norma AWWA C207-94 e poderão ser utilizados como referência;

Os valores dimensionais para flange de diâmetro nominal de 138" constam apenas na norma AWWA C207-94;

### CARACTERÍSTICAS

Dimensões conforme

Norma AWWA C207-07 Tabela 2 -  
Classe D (175-150 PSI)

### Materiais:

- Aço Carbono ASTM A 283 Gr. C;

- Outras Ligas Sob Consulta;

### Tipos de faceamento:

- Plano (FF - Flat Face);

### Tipos de acabamento da face de Junção:

- Sobreposto Plano;

- Ranhura Standard;

- Ranhura Espiral;

- Ranhura Tipo 125 RMS;

- Ranhura Concêntrica.