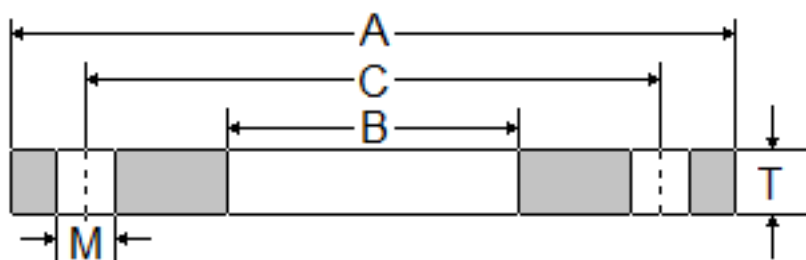


## FLANGE SOBREPOSTO PLANO - AWWA C207 – CLASSE F (300 PSI)



DN (pol.)	Nº de Furos	A (mm)	B (mm) (7)	C (mm)	T (mm)	M (mm) (5)	Diâmetro do Parafuso (mm) (6)
4	8	254,0	116,1	200,2	28,7	22,2	19,1
5	8	279,4	143,8	235,0	30,7	22,2	19,1
6	12	317,5	170,9	269,8	33,3	22,2	19,1
8	12	381,0	221,7	330,2	33,3	25,4	22,2
10	16	444,5	276,4	387,4	38,1	28,6	25,4
12	16	520,7	327,2	450,9	41,4	31,8	28,6
14	20	584,2	360,4	514,4	49,3	31,8	28,6
16	20	647,7	411,2	571,5	54,4	34,9	31,8
18	24	711,2	462,0	628,7	57,2	34,9	31,8
20	24	774,7	512,8	685,8	59,2	34,9	31,8
22	24	838,2	563,6	743,0	63,5	34,9	31,8
24	24	914,4	614,43	812,8	68,33	41,28	38,1
26	28	971,55	666,75	876,3	76,2	47,63	44,45
28	28	1035,05	717,55	939,8	79,5	47,63	44,45
30	28	1092,2	768,35	996,95	80,01	47,63	44,45
32	28	1149,35	819,15	1054,1	82,55	47,63	44,45
34	28	1206,5	869,95	1104,9	85,85	47,63	44,45
36	32	1270	920,75	1168,4	87,88	53,98	50,8
38	32	1327,15	971,55	1219,2	88,9	53,98	50,8
40	36	1377,95	1022,35	1276,35	92,2	53,98	50,8
42	36	1447,8	1073,15	1339,85	96,77	53,98	50,8
44	36	1504,95	1123,95	1397	101,6	53,98	50,8
46	40	1562,1	1174,75	1454,15	104,9	53,98	50,8
48	40	1651	1225,55	1543,05	114,3	53,98	50,8

### CARACTERÍSTICAS

Dimensões conforme  
Norma AWWA C207-07  
Tabela 6 - Classe F (300 PSI)

### Materiais:

- Aço Carbono ASTM A 283 Gr. C;
- Outras Ligas Sob Consulta;

### Tipos de faceamento:

- Plano (FF - Flat Face);

### Tipos de acabamento da face de Junção:

- Sobreposto Plano;
- Ranhura Standard;
- Ranhura Espiral;
- Ranhura Tipo 125 RMS;
- Ranhura Concêntrica.

#### Notas:

A pressão nominal de trabalho à temperatura atmosférica é de 300 PSI;

Todas dimensões estão em milímetros, exceto Diâmetro Nominal (em polegada);

Estes flanges tem a mesma medida OD (dimensão A) e número de furos de parafusos que os flanges norma ANSI B16.1 classe 250lbs;

A medida M descrita nesta tabela está em conformidade com a norma AWWA C207-94, para obter o valor de acordo com a revisão AWWA C207-07 veja a nota 6;

De acordo com a norma AWWA C207-07, o furo do parafuso (dimensão M) deve ser 1/8 de polegada (3,175 mm) maior que o diâmetro do parafuso;

Conforme a revisão AWWA C207-07, a dimensão B deve ser especificada pelo cliente sempre que o Diâmetro Nominal do flange for superior a 24", e não poderá exceder 6,35mm do diâmetro OD do tubo. Os valores da medida B descritos nesta tabela para flanges de 26" a 48" referem-se à norma AWWA C207-94 e poderão ser utilizados como referência;