

MANÔMETROS COM TRANSMISSÃO MECÂNICA

MANÔMETROS COM CONTATO ELÉTRICO

UTILIZAÇÕES:

Os manômetros com transmissão mecânica, com elemento sensor em membrana. Recomendado para trabalhar com substâncias pastosas, líquidas e gases, e nas temperaturas excessivas.

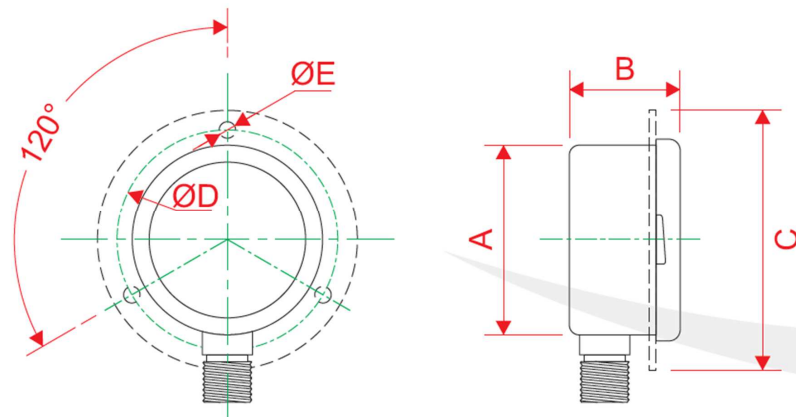
MODELOS FABRICADOS

- Modelo MTM10 = \varnothing 100mm
- Modelo MTM14 = \varnothing 114mm

FAIXAS DE PRESSÃO

- De vácuo até 40 kgf/cm²

CARACTERÍSTICAS TÉCNICAS



Modelo	Dimensões (mm)				
	A	B	C	D	E
MTM10	99	50	133	119	5
MTM14	116,5	53	160	142	5

UTILIZAÇÕES:

Projetado para serem adaptados aos manômetros para ligar, desligar, acionar alarmes ou manter a pressão dentro de uma faixa.

ESPECIFICAÇÕES:

- **Visor:** policarbonato tipo bolha.
- **Tipo de contato:** tipo chave com ou sem magneto.
- **Quantidade de contatos:** um, dois ou três.
- **Ajuste dos contatos:** por botão externo.

MODELOS FABRICADOS

- Modelo MCE10 = \varnothing 100
- Modelo MCE14 = \varnothing 114
- Modelo MCE15 = \varnothing 150