

## MANÔMETRO DE TESTE (PADRÃO)

### UTILIZAÇÕES:

Os manômetros de teste são instrumentos de precisão destinados a aferição e calibração de outros manômetros. Recomenda-se que o instrumento seja pelo menos quatro vezes mais preciso que o instrumento em teste.

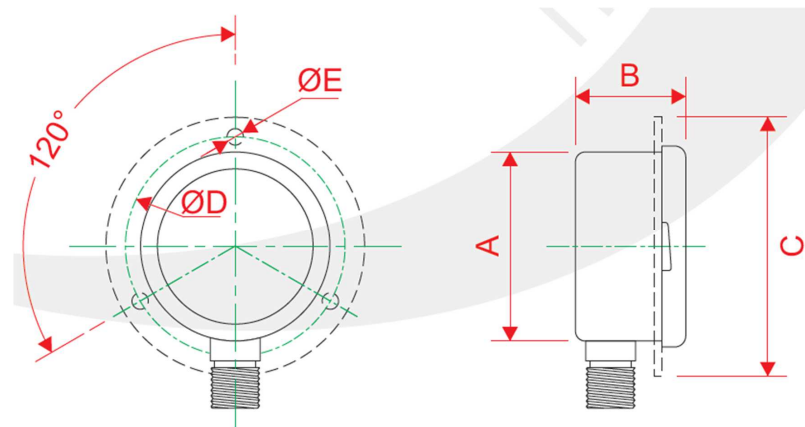
### ESPECIFICAÇÕES:

- Caixa: aço inox AISI 304
- Aro: engate baioneta de aço inox AISI 304
- Flange: dianteira ou traseira
- Mostrador: branco com espelho anti-paralaxe
- Ponteiro: alumínio, balanceado tipo faca
- Visor: vidro plano de 3mm
- Elemento Sensor: tubo bourdon em aço inox AISI 316
- Mecanismo: aço inox AISI 304 com ajuste.
- Conexão: aço inox AISI 304
- Precisão: classe A2 = 0,5% do total da escala  
classe A3 = 0,25% do total da escala

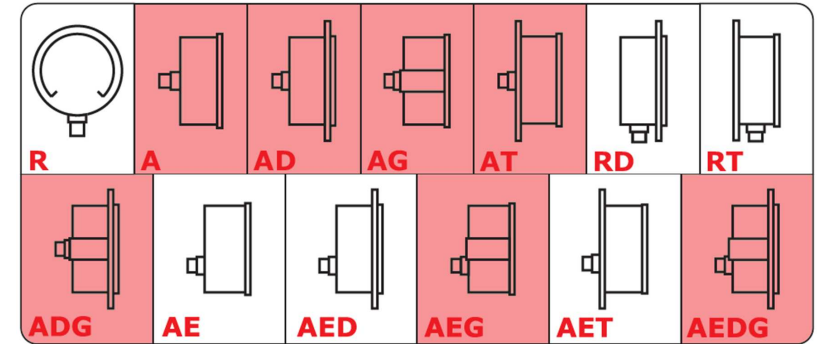
### MODELOS FABRICADOS

- **MP150** = Ø 150mm

### CARACTERÍSTICAS TÉCNICAS



### EXECUÇÕES:



Modelo	Dimensões (mm)				
	A	B	C	D	E
MP150	148	53,1	190	172	5

- |   |   |
|---|---|
| R) Reto                                   | AE) Angular excêntrico                                |
| A) Angular                                | AED) Angular excêntrico com flange dianteira          |
| AD) Angular com flange dianteira          | AEG) Angular excêntrico com garra                     |
| AG) Angular com garra                     | AET) Angular excêntrico com flange traseira           |
| AT) Angular com flange traseira           | AEDG) Angular excêntrico com flange dianteira e garra |
| RD) Reto com flange dianteira             |   |
| RT) Reto com flange traseira              |   |
| ADG) Angular com flange dianteira e garra |   |