

MANÔMETROS CAIXA DE ALUMÍNIO

Utilizações:

Manômetros de construção robusta aplicados em equipamentos industriais.

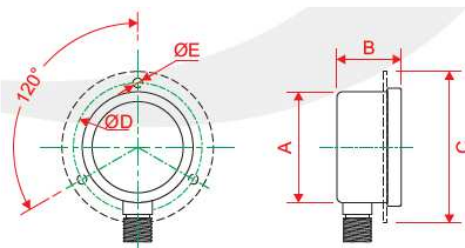
Especificações:

- **Caixa:** Alumínio fundido, pintura epoxy preto.
- **Aro:** Alumínio roscado, pintura epoxy preto.
- **Válvula de Segurança:** situada na parte superior da caixa, ou na parte traseira.
- **Flange:** dianteira ou traseira
- **Mostrador:** fundo branco e gravação preta.
- **Ponteiro:** balanceado.
- **Visor:** vidro plano de 3 e 4mm.
- **Elemento sensor:** tubo bourdon em latão ou em aço inoxidável.
- **Mecanismo:** latão ou em aço inoxidável.
- **Conexão:** inferior ou traseiro excêntrica com rosca de 1/8", 1/4", 3/8" ou 1/2" NPT ou BSP.
- **Soquete:** latão ou em aço inoxidável.
- **Precisão:** classe B = 3 / 2 / 3 % do total da escala.
classe A = 1,5 / 1 / 1,5 % do total da escala.

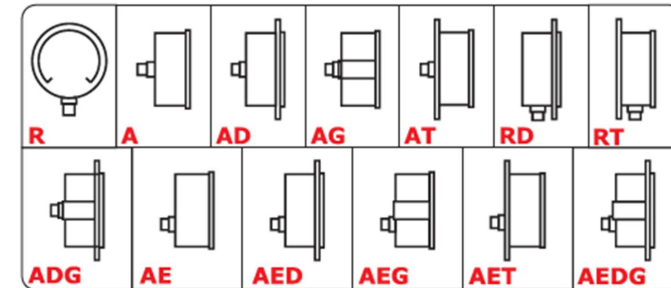
MODELOS FABRICADOS

- **M10AL** = Ø 100mm
- **M15AL** = Ø 150mm
- **M20AL** = Ø 200mm
- **M25AL** = Ø 250mm
- **M30AL** = Ø 300mm
- **M10IAL** = Ø 100mm
- **M15IAL** = Ø 150mm
- **M20IAL** = Ø 200mm
- **M25IAL** = Ø 250mm
- **M30IAL** = Ø 300mm

CARACTERÍSTICAS TÉCNICAS



EXECUÇÕES:



R) Reto.

A) Angular.

AD) Angular com flange dianteira.

AG) Angular com garra.

AT) Angular com flange traseira.

RD) Reto com flange dianteira.

RT) Reto com flange traseira.

ADG) Angular com flange dianteira e garra.

AE) Angular excêntrico.

AED) Angular excêntrico com flange dianteira.

Modelo	Dimensões (mm)				
	A	B	C	D	E
M10AL / M10IAL	108	57	135	123	5
M15AL / M15IAL	148	89,5	185	167	5
M20AL / M20IAL	202	48,5	230	218	6,5
M25AL / M25IAL	248	61	283	267	6,5
M30AL / M30IAL	305	61	340	324	6,5

AEG) Angular excêntrico com garra.

AET) Angular excêntrico com flange traseira.

AEDG) Angular excêntrico com flange dianteira e garra.