

MANÔMETROS PETROQUÍMICOS/AÇO INOXIDÁVEL

UTILIZAÇÕES:

Manômetros de processo em caixa de aço inoxidável, fenol, alumínio fundido, com componentes em aço inoxidável, estanque, a prova de tempo, para aplicação nas indústrias petroquímicas, químicas, alimentícias, equipamentos industriais e outras que exijam durabilidade, precisão e qualidade.

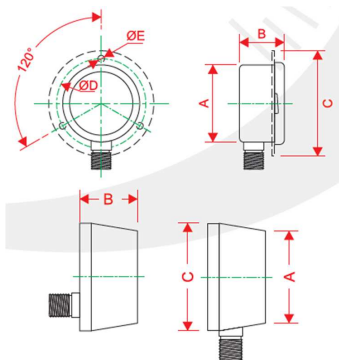
ESPECIFICAÇÕES:

- **Caixa:** caixa e anel baioneta de aço inoxidável, fenol, caixa e anel roscado de alumínio fundido, caixa de aço inox com aro sobreposto para modelos M20I, M25I e M30I.
- **Válvula de Segurança:** situada na parte superior ou atrás da caixa.
- **Flange:** dianteira ou traseira.
- **Mostrador:** fundo branco e gravação preta.
- **Ponteiro:** alumínio, balanceado.
- **Visor:** vidro plano de 2 ou 3mm.
- **Elemento Sensor:** tubo bourdon em aço inoxidável.
- **Mecanismo:** aço inoxidável com ajuste.
- **Conexão:** inferior ou traseira excêntrica com rosca de 1/8", 1/4", 3/8" ou 1/2" NPT ou BSP e traseira concêntrica para Ø50 e 63mm.
- **Soquete:** aço inoxidável.
- **Precisão:** classe A1 = 1% do total da escala.
- **Opcional:** material em aço inox 316 e/ou ponteiro com ajuste micrométrico.

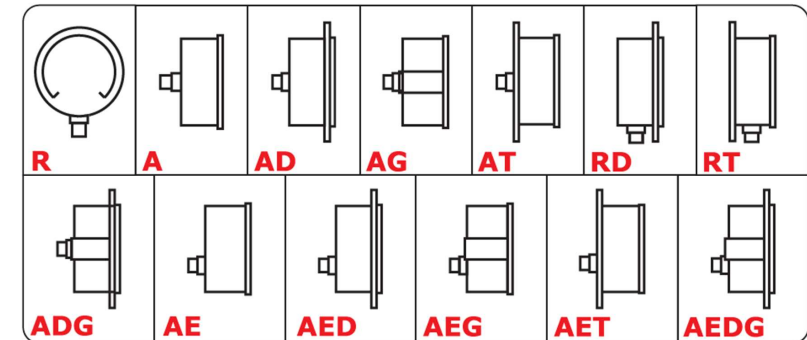
MODELOS FABRICADOS:

- **M50I** = Ø 50mm
- **M63I** = Ø 63mm
- **M80I** = Ø 80mm
- **M10I** = Ø 100mm
- **M14I** = Ø 114mm
- **M15I** = Ø 150mm
- **M20I** = Ø 200mm
- **M25I** = Ø 250mm
- **M30I** = Ø 300mm
- **MF14** = Ø 114mm

CARACTERÍSTICAS TÉCNICAS



EXEÇÕES:



Modelo	Dimensões (mm)				
	A	B	C	D	E
M50I	52,6	30,2	71,2	62,8	3,2
M63I	61,6	31,8	93,8	74,8	3,5
M80I	79,1	34,7	102	96,5	3,5
M10I	99	49,8	132,7	118,6	5
M14I	116,5	53,2	160	142,2	5
M15I	149	51,3	190	172	5
M20I	195	47	257	224,7	6,5
M25I	248	46	302	267,5	6,5
M30I	300	46,7	360	324,5	6,5
MF14	132	67,8	148,9	-	-

- R)** Reto
- A)** Angular
- AD)** Angular com flange dianteira
- AG)** Angular com garra
- AT)** Angular com flange traseira
- RD)** Reto com flange dianteira
- RT)** Reto com flange traseira
- ADG)** Angular com flange dianteira e garra
- AE)** Angular excêntrico
- AED)** Angular excêntrico com flange dianteira
- AEG)** Angular excêntrico com garra
- AET)** Angular excêntrico com flange traseira
- AEDG)** Angular excêntrico com flange dianteira e garra